

IP-камера IPID-2MP-VF-1

Благодарим за выбор нашего продукта. Перед его использованием, пожалуйста, внимательно прочитайте это руководство. Руководство касается IP-камеры марки 8level.

ПРИМЕЧАНИЕ!

Производитель оставляет за собой право делать изменения в параметрах устройств и в способе их эксплуатации без предварительного уведомления. В силу постоянных модификаций и желания улучшить инструментальное программное обеспечение, некоторые функции, описанные в настоящей инструкции, могут отличаться от уже существующих. Автор оставляет за собой право вводить изменения во всю, либо в частичную информацию, содержащуюся в настоящей инструкции, без предварительного уведомления.

АВТОРСКИЕ ПРАВА И ТОРГОВЫЕ СКИДКИ

Мы оставляем за собой право изменять спецификацию продукта без предварительного уведомления. Логотип 8level является зарегистрированной торговой маркой компании 8level. Ни какая из частей инструкции не может повторяться, переводиться либо тиражироваться без согласия компании 8level NEXT LEVEL IN NETWORKING. Все права защищены. Copyright © 2011 Rutalia

ДЕКЛАРАЦИЯ СООТВЕТСТВИЯ ИЕ

Мы заявляем, что наши устройства соответствуют всем техническим требованиям и правилам, регулирующим правильное использование продукта в диапазоне директив UE.



Директива EMC 2014/30/UE

ПРИМЕЧАНИЯ, КАСАЮЩИЕСЯ ПРАВИЛ ТЕХНИКИ БЕЗОПАСНОСТИ

Не следует пользоваться устройством, находящимся вблизи воды (не касается оборудования, имеющих норму герметичности IP66), и не погружать в воду. Не следует ставить на корпусе устройства тяжелые предметы.

ПРИМЕЧАНИЯ, КАСАЮЩИЕСЯ ПРАВИЛ ТЕХНИКИ БЕЗОПАСНОСТИ

Маркировка устройств этого типа с помощью символа типа перевернутый контейнер, сообщающего о запрете размещения изношенного оборудования совместно с другими отходами (под страхом штрафа). Более подробная информация об утилизации продукта можно найти в городском управлении, либо в районном управлении, на предприятии по утилизации коммунальных отходов, либо в магазине, где был куплен продукт. Дальнейшая передача изношенного оборудования в пункты, занимающиеся повторным использованием либо восстановлением, приводит к негативному воздействию агентов, присутствующих в устройстве, на окружающую среду и на лиц, контактирующих с ним, как это подразумевается в каждом домашнем хозяйстве.

СПЕЦИФИКАЦИЯ

Camera	
Image Sensor	1/2.9" SONY Low Illumination CMOS Sensor
Main processor	H3516C
Resolution	2MP 1080P
Effective Pixels	1985(H)*1105(V)
Compression	H.264/H.264+/H.265/H.265+/JPEG/AVI/MJPEG
TV System	PAL/NTSC
Electronic Shutter Time	Auto: PAL 1/25-1/10000Sec; NTSC 1/25-1/10000Sec
S/N Ratio	≥52dB
Scanning System	Progressive
Video Output	Network
Lens	
Focal Length	2.8 - 12mm
Focus Control	manual control
Lens Type	varifocal
Pixels	3MP
Night Vision	
Infrared LED	С 5 (12μ) x 21PCS
Infrared Distance	20M
IR Status	Under 10 Lux By CDS
IR Power On	CDS Auto Control
Network	
Ethernet	RJ-45 (10/100Base-T)
Protocol	TCP/IP,ICMP,HTTP,HTTPS,FTP,DHCP,DNS,DDNS,RTP,RTSP,RTCP,NTP,SMTP
ONVIF	Support ONVIF 2.4
P2P	YES, Support QR Code
POE	Support IEEE 802.3af
WiFi	NO
Video Delay	0.35 (Within the Lan)
Main Stream 1	1920*1080@30fps
Main Stream 2	/
Main Stream 3	/
Sub Stream 1	720*480@30fps
Sub Stream 2	/
Sub Stream 3	/
Tri Stream	352*288@30fps
IE Brower	IE8-11, Google Chrome, Firefox, Safari, Mac Safari
Smart Phone	iPhone, iPad, Android, Android Pad
Camera Features	
Day/Night	Color/ B&W (IR-CUT)
Image Config	Saturation/Brightness/Contrast /Sharpness, Mirror, 3D NR , White Balance, FLK(Flicker Control)
Corridor Pattern	/
Defog Mode	Support
BLC	Support
WDR	Support
Motion Detection	Support
Privacy Masking	3 Rectangular Zone
Recording Mode	NVR/NAS/CMS/Web
Language	Chinese Simplified, Chinese Traditional, English, Bulgarian, Polish, Farsi, German, Russian, French, Korean, Portuguese, Japanese, Turkish, Spanish, Hebrew, Italian,Nederlands
Interface	
Audio	Optional
Alarm	/
SD Card Slot	NO
RS485	/
General	
Housing	Plastic
IR Cut Filter	YES
Operation Temperature	-20°C ~ +60°C RH95% Max
Storage Temperature	-20°C ~ +60°C RH95% Max
Power Source	DC12V±10%, 850mA
Dimension	С 128 x 98.5(H) mm
Weight	750g

ПОДКЛЮЧЕНИЕ КАМЕРЫ К СЕТИ

Для того, чтобы получить изображение с камеры IP через сеть LAN, следует использовать ПК-компьютер, работающий в той же подсети, что и камера (один и тот же адресный пул). Рекомендуемой программным обеспечением, служащим для поиска камер в сети и позволяющим изменить ее настройки, является программа IP Search Tool (находится на CD, поставляемом вместе с камерой). Можно также воспользоваться веб-браузером, так как сетевая камера снабжена встроенным соответствующим интерфейсом обслуживания с помощью веб-браузера, так называемым «Веб-сервером».

IP - адрес по умолчанию, по которому доступна камера: <http://192.168.1.168>
Логин и пароль по умолчанию: **admin / admin**

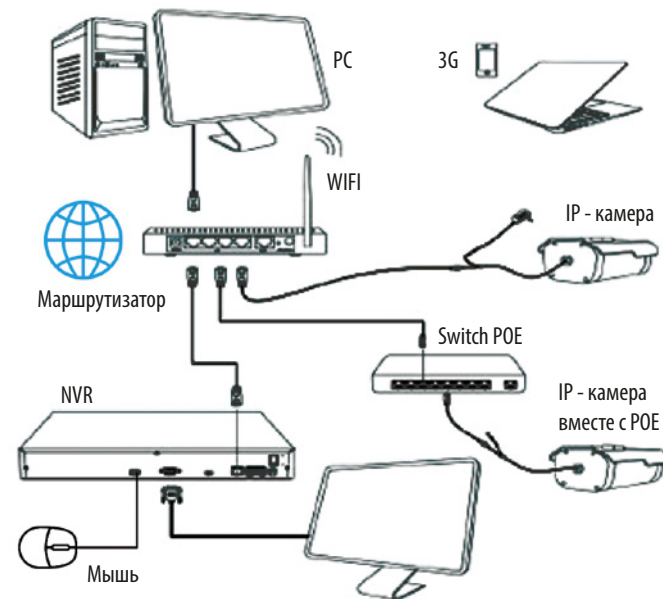
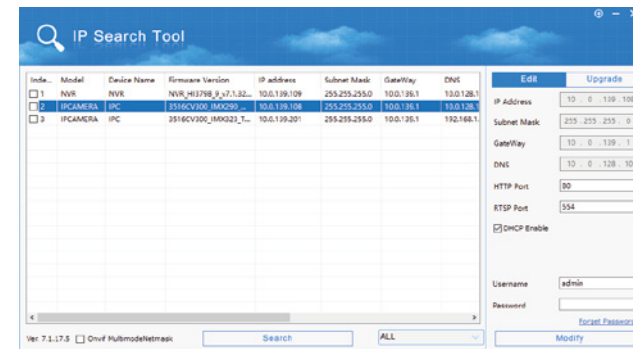


Схема соединения IP - камеры с использованием переключателя PoE, либо переключателя, встроенного в Маршрутизатор.

ОБНАРУЖЕНИЕ КАМЕРЫ В СЕТИ И ИЗМЕНЕНИЕ ЕЕ IP - АДРЕСА

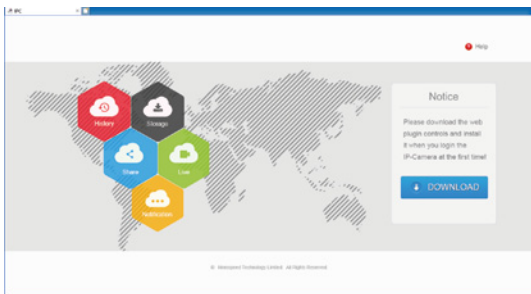
Для того, чтобы получить доступ к IP - камере, следует узнать ее IP -адрес. Это можно сделать с помощью программы IP Search Tool, которая автоматически найдет устройство в локальной сети LAN и предоставит информацию на тему ее актуального IP - адреса.



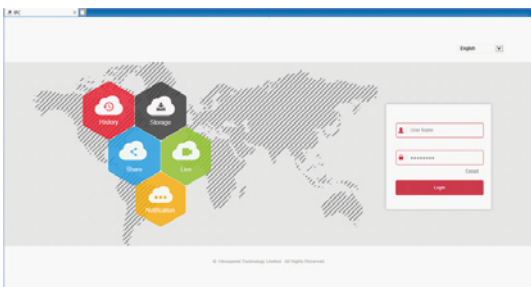
Следует выбрать устройство из представленного списка и изменить его IP - адрес, а также маску подсети таким образом, чтобы они находились в одной и той же подсети, что и ПК - компьютер.

ВХОД В УЧЕТНУЮ ЗАПИСЬ КАМЕРЫ

1. Включить программу «IP search tool» для открытия окна поиска. Кликнуть на «search» для поиска сетевого адреса камеры.
2. В списке желаемых IP - устройств дважды кликнуть на камеру, которую хотим использовать. Автоматически откроется веб-сайт WWW. Во время первого включения следует установить плагин ActiveX.



3. По окончании установки следует обновить веб-сайт WWW, чтобы было можно войти в учетную запись камеры. Значения по умолчанию: пользователь: admin, пароль: admin.



СОЕДИНЕНИЕ ЧЕРЕЗ МОБИЛЬНОЕ ПРИЛОЖЕНИЕ

1. Скачайте и установите на своем смартфоне приложение FreeIP PRO. Это можно сделать, сканируя нижеперечисленные коды QR, либо скачать по указанным ссылкам WWW

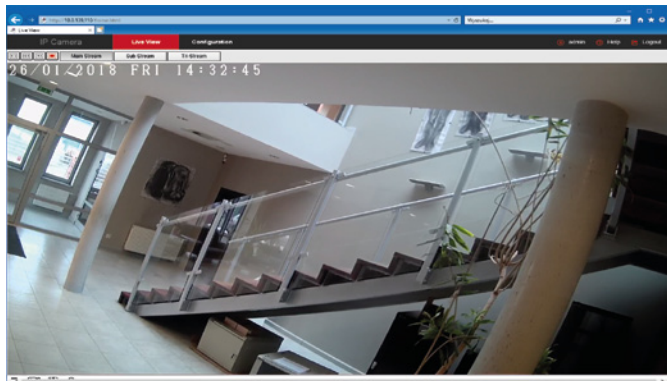
Android APP : http://www.freeip.com/some_file/FreeIp_PRO.apk
 IOS APP : <https://itunes.apple.com/it/app/slack/id1121132845?mt=8>



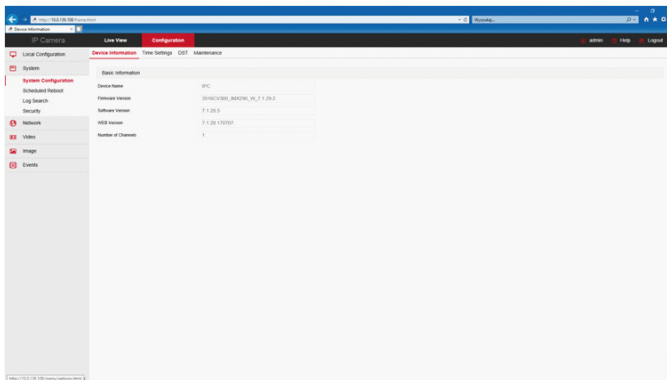
2. Добавление устройств
 Запустить приложение FreeIP PRO (новые пользователи должны будут организовать свой профиль), а далее добавить новое устройство с помощью кода QR.

ПРОСМОТР В РЕАЛЬНОМ ВРЕМЕНИ И КОНФИГУРАЦИЯ ПАРАМЕТРОВ

1. Ввести название пользователя и пароль для IP - камеры в поле пользователя в веб-браузере WWW. В этот момент станет возможен просмотр картинки из камеры в реальном времени.



2. Кликнуть на опцию «Configuration» для того, чтобы войти в настройки камеры. Можно конфигурировать такие опции, как: локальные настройки, система, локальная сеть, видео, картинка, события.



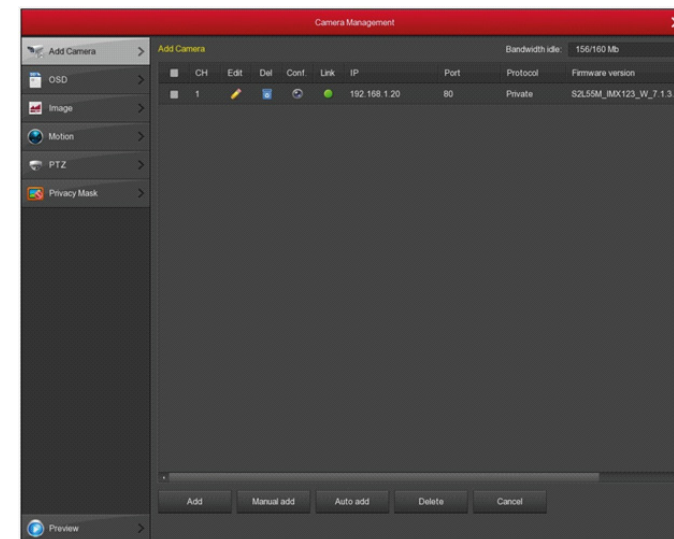
ПОДКЛЮЧЕНИЕ К РЕГИСТРАТОРУ

1. Подключить IP - камеру к сети с помощью сетевого кабеля. Убедиться в том, что IP - адрес камеры и регистратора находятся в одном и том же сегменте сети и не конфликтуют с другими IP - адресами в этой сети.

1. В меню регистратора кликнуть на «Camera» для того, чтобы отобразить закладку добавления камер.



2. Кликнуть на кнопку «Add» для того, чтобы найти подключенные IP - камеры.
3. В списке искомых устройств обозначить камеру, которую хотим добавить, кликая на кнопку «Add»



ДЕКЛАРАЦИЯ СЕ

