

IP kamera IPED-4MP-28-1

Köszönjük, hogy a mi termékünket választotta! A használata előtt olvassa el figyelmesen a jelen útmutatót. Az útmutató a 8level márkájú IP kamerára vonatkozik.

FIGYELEM!

A gyártó fenntartja magának a jogot az eszköz paramétereinek és a kezelés módjának előzetes bejelentés nélküli megváltoztatására. A firmware állandó módosítása és javítása miatt egyes, az alábbi útmutatóban leírt funkciók jelentősen eltérhetnek a valóságtól. A szerző fenntartja magunknak a jogot a jelen használati útmutatóban található ábrák és információk részbeni vagy teljes egészében történő módosítására.

SZERZŐI JOGOK ÉS KERESKEDELMI VÉDJEJEGY

Fenntartjuk magunknak a jogot a termék specifikációinak előzetes bejelentés nélküli megváltoztatásához. A 8level logó a 8level márka bejegyzett, kereskedelmi védjegye. Az útmutató semmilyen része sem sokszorosítható, fordítható le, sem más formában nem dolgozható fel a 8level NEXT LEVEL IN NETWORKING előzetes hozzájárulása nélkül. Minden jog fenntartva. Copyright © 2011 8level.

CE MEGFELELŐSÉGI NYILATKOZAT

Kijelentjük, hogy a berendezés eleget tesz az összes olyan műszaki követelménynek és előírásnak, amelyek az alábbi EK irányelvek vonatkozásában alkalmazandók a termékhez:



EMC 2014/30/EU irányelv

A BIZTONSÁGRA VONATKOZÓ MEGJEGYZÉSEK

Nem szabad a készüléket víz közelében használni (nem vonatkozik az IP66 szabvány szerinti tömítésű berendezésekre), és ne merítse vízbe. Nem tegye a burkolatára nehéz tárgyakat.

AZ ÚJRAHASZNOSÍTÁSRA VONATKOZÓ MEGJEGYZÉSEK

Ennek az eszköznek a jelzése áthúzott szemetesekével, arról tájékoztat, hogy tilos a tönkrement berendezést más hulladékokkal együtt kidobni (pénzbüntetéssel fenyegetve). A termék újrahasznosításra vonatkozó részletes tájékoztatást a Városi vagy községi önkormányzatnál, kommunális hulladékok újrahasznosításával foglalkozó üzemben, vagy ott lehet beszerezni, ahol a terméket vásárolták. A tönkrement eszköz beadása újrahasznosítással vagy visszanyeréssel foglalkozó helyekre, hozzájárul ahhoz, hogy el lehessen kerülni a termékben lévő káros anyagok negatív hatását a környezetre és az emberi egészségre, ebben a viszonylatban alapvető szerepet tölt be minden háztartás.

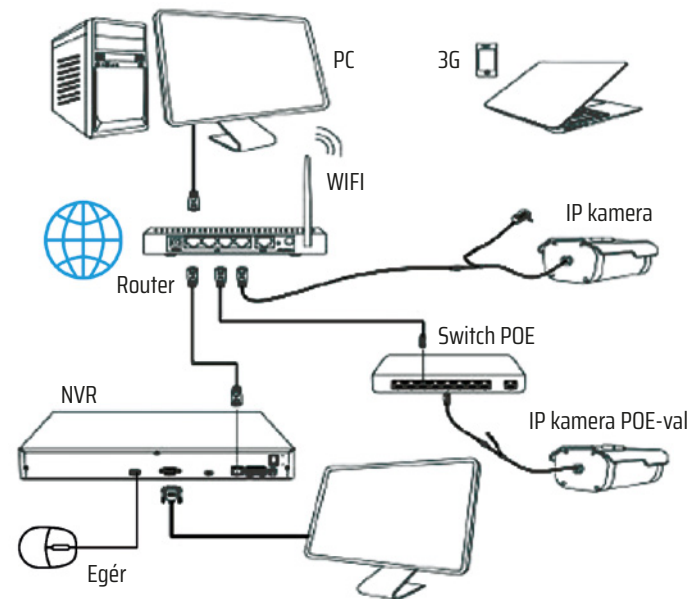
SPECIFIKÁCIÓ

Camera	
Image Sensor	1/3" OV High-resolution CMOS Sensor
Main processor	H13516C
Resolution	4MP
Effective Pixels	2688(H)*1520(V)
Compression	H.264/H.264+/H.265/H.265+/JPEG/AVI/MJPEG
TV System	PAL/NTSC
Electronic Shutter Time	Auto: PAL 1/25-1/10000Sec; NTSC 1/25-1/10000Sec
S/N Ratio	≥52dB
Scanning System	Progressive
Video Output	Network
Lens	
Focal Length	2.8mm
Focus Control	Fixed
Lens Type	Fixed
Pixels	4MP
Night Vision	
Infrared LED	14μ x 18PCS
Infrared Distance	20M
IR Status	Under 10 Lux By CDS
IR Power On	CDS Auto Control
Network	
Ethernet	RJ-45 (10/100Base-T)
Protocol	TCP/IP, ICMP, HTTP, HTTPS, FTP, DHCP, DNS, DDNS, RTP, RTSP, RTCP, NTP, SMTP
ONVIF	Support ONVIF 2.4
P2P	YES, Support QR Code
POE	Support IEEE 802.3af
WiFi	NO
Video Delay	0.35 (Within the Lan)
Main Stream 1	2560*1440@20fps
Main Stream 2	2304*1296@30fps
Main Stream 3	1920*1080@30fps
Sub Stream 1	"720*480@20fps/720*480@30fps"
Sub Stream 2	/
Sub Stream 3	/
Tri Stream	"352*288@20fps/352*288@30fps"
IE Brower	IE8-11, Google Chrome, Firefox, Safari, Mac Safari
Smart Phone	iPhone, iPad, Android, Android Pad
Camera Features	
Day/Night	Color/ B&W (IR-CUT)
Image Config	Saturation/Brightness/Contrast/Sharpness, Mirror, 3D NR, White Balance, FLK(Flicker Control)
Corridor Pattern	Support
Defog Mode	Support
BLC	Support
WDR	Support
Motion Detection	Support
Privacy Masking	3 Rectangular Zone
Recording Mode	NVR/NAS/CMS/Web
Language	Chinese Simplified, Chinese Traditional, English, Bulgarian, Polish, Farsi, German, Russian, French, Korean, Portuguese, Japanese, Turkish, Spanish, Hebrew, Italian, Nederlands
Interface	
Audio	Optional
Alarm	/
SD Card Slot	YES
RS485	/
General	
Housing	Metal, IP66
Anti-cut Bracket	No
IR Cut Filter	YES
Operation Temperature	-20°C ~ +60°C RH95% Max
Storage Temperature	-20°C ~ +60°C RH95% Max
Power Source	DC12V±10%, 850mA
Dimension	87(W) x 75(H) x 87(D)mm
Weight	400g

A KAMERA BEKÖTÉSE A HÁLÓZATBA

Ahhoz, hogy képet lehessen kapni az IP kamerából a LAN hálózaton keresztül, ugyanabban az alhálózatban működő PC számítógépet kell használni, mint amiben a kamera van (egy címtartomány). A hálózatban működő kamera kikeresésére és a beállításainak megváltoztatására az IP Search Tool program szolgál (a kamerával szállított CD-n található). Lehet használni az internetes böngészőt is, mivel a hálózati kamera böngészőből kezelhető, beépített interfésszel, ún. „Web szerverrel” rendelkezik.

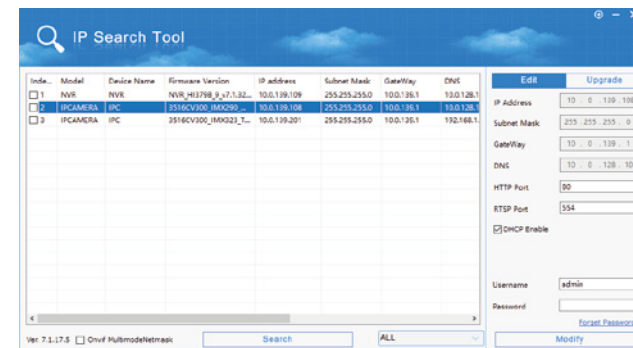
A kamera alapértelmezett IP címe, ahol a kamera elérhető: <http://192.168.1.168>
Alapértelmezett login és jelszó: **admin / admin**



Az IP kamera csatlakoztatásának kapcsolási rajza POE kapcsolóval vagy Routerbe beépített kapcsolóval.

A KAMERA ÉRZÉKELÉSE A HÁLÓZATBAN, ÉS AZ IP CÍMÉNEK MEGVÁLTOZTATÁSA

Hogy hozzá lehessen férni az IP kamerához, meg kell tudni az IP címét. Ezt el lehet érni az IP Search Tool program segítségével, amely automatikusan megtalálja az eszközt a helyi LAN hálózatban, és megjeleníti az aktuális IP címét.

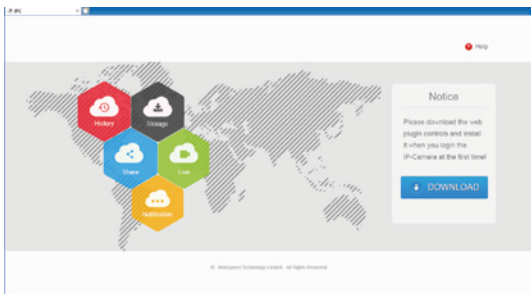


A megjelenő listáról ki kell választani az eszközt, és meg kell változtatni az IP címét, valamint az alhálózat maszkját, úgy, hogy ugyanabban az alhálózatban legyen, mint a PC számítógép.

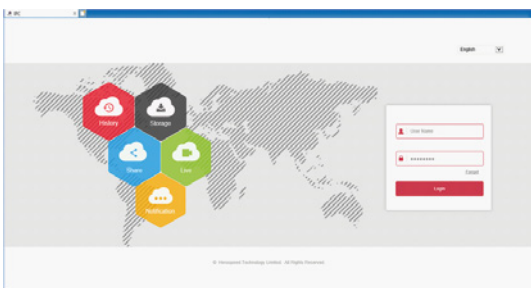
BEJELENTKEZÉS A KAMERÁHOZ

1. Nyissa meg az „IP serach tool” alkalmazást a kereső ablak megjelenítéséhez. Kattintson a „search” gombra a csatlakoztatott kamera hálózati címének kikereséséhez.

2. A kikeresett eszközök IP címeként listáján kattintson duplán a kamerára, amit használni akar. Automatikusan megnyílik a weblap. Az első megnyitáskor telepíteni kell az ActiveX beépülőt.



3. A telepítés befejezése után frissítse a weblap címet, hogy be tudjon jelentkezni a kamerába. Alapértelmezett értékek: felhasználó: admin, jelszó: admin.



CSATLAKOZÁS MOBIL ALKALMAZÁSON KERESZTÜL

1. Töltse le és telepítse a FreeIP PRO alkalmazást az okostelefonjára. Ezt megteheti, beszkenelve az alábbi QR kódot, vagy letöltheti a megadott, a weblaphoz vezető link használatával.

Android APP : http://www.freeip.com/some_file/Freeip_PRO.apk
IOS APP : <https://itunes.apple.com/it/app/slack/id1121132845?mt=8>



Android APP

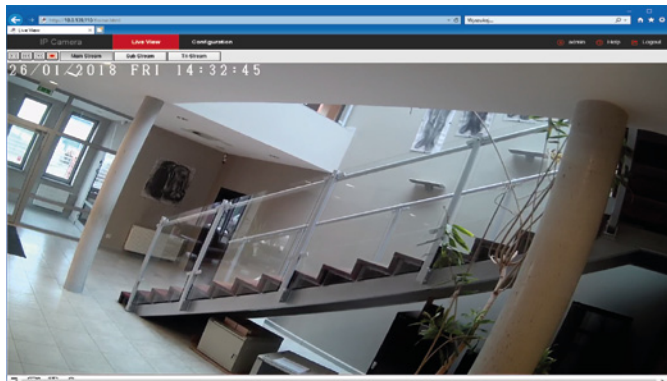
IOS APP

2. Berendezés hozzáadása

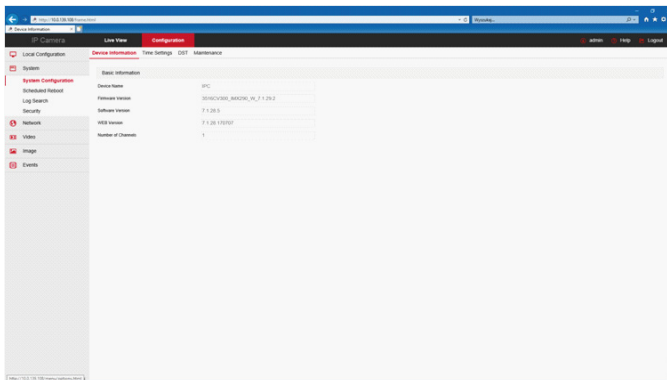
Nyissa meg a FreeIP PRO alkalmazást (új felhasználóknak előbb saját profilt kell regisztrálni), majd adja hozzá az új eszközt a QR kóddal.

BETEKINTÉS ÉLŐBEN, VALAMINT A PARAMÉTEREK KONFIGURÁLÁSA

1. Írja be a felhasználói nevét és a jelszavát az IP kamerához, a böngészőben megjelenő weblap felhasználó mezőjében. Ekkor megjelenik a kamera képe élőben.



2. A belépéshez a kamera beállításaihoz kattintson a „Configuration” opcióra. Olyan opciókat lehet konfigurálni, mint: helyi beállítások, rendszer, helyi hálózat, videó, kép, esemény.



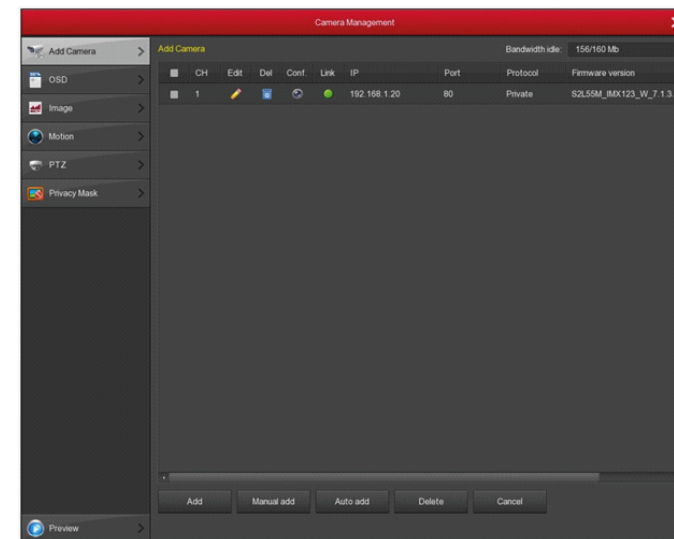
CSATLAKOZTATÁS A RÖGZÍTŐHÖZ

Csatlakoztassa az IP kamerát a hálózatra egy hálózati kábellel. Győződjön meg róla, hogy az IP kamera címe és a rögzítő címe ugyanazon hálózati szegmensben található, és nem ütköznek ennek a hálózatban más IP címével.

1. A rögzítő menüjében kattintson a „Camera”, hogy megnyíljon a kamera hozzáadásának könyvjelzője.



2. Kattintson az „Add” gombra, hogy kikeresesse a csatlakoztatott IP kamerát.
3. A kikeresett eszközök listáján jelölje ki a kamerát, amit az „Add” gombra kattintva, hozzá akar adni.



CE MEGFELELŐSÉGI NYILATKOZAT

