

# IP kamera IPED-2MPSV-VFM-1

Děkujeme za volbu našeho produktu. Pozorně přečtěte tento návod před použitím produktu. Návod se vztahuje na IP kameru značky 8level.

### Upozornění!

Výrobce si vyhrazuje právo na provedení změn parametrů zařízení a způsobu obsluhy bez předchozího sdělení. Kvůli neustálým modifikacím a zdokonalování softwaru zařízení, mohou některé popsané v návodu funkce se ve skutečnosti trochu lišit. Autor si vyhrazuje právo na zavedení změn celého nebo části informací uvedených v tomto návodu bez varování.

### Autorské právo a obchodní značky

Vyhrazujeme si právo na změnu specifikace produktu bez uvědomění. Logo 8level je registrovanou obchodní značkou značky 8level. Žádná část návodu nemůže být kopírovaná, překládaná a zpracovávána v jakékoli jiné formě bez souhlasu 8level NEXT LEVEL IN NETWORKING. Všechna práva vyhrazena. Copyright © 2011 8level

### Prohlášení o shodě CE

Prohlašujeme, že zařízení splňuje všechny technické požadavky a předpisy vztahující se k produktu v rozsahu nařízení ES:



### Nařízení EMC 2014/30/EU

### Upozornění týkající se bezpečnosti

Nepoužívejte zařízení spolu s ostatním odpadem (hrozí za to finanční sankce). Podrobné informace ohledně recyklace produktu můžete získat na městském nebo obecním úřadu, ve sběrně komunálního odpadu nebo v prodejně, kde zboží bylo pořízeno. Odevzdáním opotřebeného zařízení do sběrný zabývající se opětovným využitím nebo recyklací přispějete odstranění rizika negativního vlivu složek zařízení na životní prostředí a lidské zdraví, v této věci základem funkci splňuje každá domácnost.

### Upozornění týkající se recyklace



Označení tohoto zařízení piktogramem přeškrtnutého koše informuje o zákazu vyhazování opotřebeného zařízení spolu s ostatním odpadem (hrozí za to finanční sankce). Podrobné informace ohledně recyklace produktu můžete získat na městském nebo obecním úřadu, ve sběrně komunálního odpadu nebo v prodejně, kde zboží bylo pořízeno. Odevzdáním opotřebeného zařízení do sběrný zabývající se opětovným využitím nebo recyklací přispějete odstranění rizika negativního vlivu složek zařízení na životní prostředí a lidské zdraví, v této věci základem funkci splňuje každá domácnost.

## SPECIFIKACE

|                         |   |
|-------------------------|---|
| <b>Camera</b>           |   |
| Image Sensor            | 1/2.8" SONY Starvis Back-illuminated CMOS Sensor  |
| Main processor          | H13516C   |
| Resolution              | 2MP 1080P   |
| Effective Pixels        | 1945(H)*1097(V)   |
| Compression             | H.264/H.264+/H.265/H.265+/JPEG/AVI/MJPEG  |
| TV System               | PAL/NTSC  |
| Electronic Shutter Time | Auto: PAL 1/25-1/10000Sec; NTSC 1/25-1/10000Sec   |
| S/N Ratio               | ≥52dB   |
| Scanning System         | Progressive   |
| Video Output            | Network   |
| <b>Lens</b>             |   |
| Focal Length            | 2.7-13.5mm  |
| Focus Control           | Auto  |
| Lens Type               | Motorized   |
| Pixels                  | 3MP   |
| <b>Night Vision</b>     |   |
| Infrared LED            | 14μ x 24PCS   |
| Infrared Distance       | 30M   |
| IR Status               | Under 10 Lux By CDS   |
| IR Power On             | CDS Auto Control  |
| <b>Network</b>          |   |
| Ethernet                | RJ-45 (10/100Base-T)  |
| Protocol                | TCP/IP,ICMP,HTTP,HTTPS,FTP,DHCP,DNS,DDNS,RTP,RTSP,RTCP,NTP,SMTP   |
| ONVIF                   | Support ONVIF 2.4   |
| P2P                     | YES, Support QR Code  |
| POE                     | Support IEEE 802.3af  |
| WiFi                    | NO  |
| Video Delay             | 0.35 (Within the Lan)   |
| Main Stream 1           | 1920*1080@30fps   |
| Main Stream 2           | /   |
| Main Stream 3           | /   |
| Sub Stream 1            | 720*480@30fps   |
| Sub Stream 2            | /   |
| Sub Stream 3            | /   |
| Tri Stream              | 352*288@30fps   |
| IE Brower               | IE8-11, Google Chrome, Firefox, Safari, Mac Safari  |
| Smart Phone             | iPhone, iPad, Android, Android Pad  |
| <b>Camera Features</b>  |   |
| Day/Night               | Color/ B&W (IR-CUT)   |
| Image Config            | Saturation/Brightness/Contrast /Sharpness, Mirror, 3D NR, White Balance, FLK(Flicker Control)   |
| Corridor Pattern        | /   |
| Defog Mode              | Support   |
| BLC                     | Support   |
| WDR                     | Support   |
| Motion Detection        | Support   |
| Privacy Masking         | 3 Rectangular Zone  |
| Recording Mode          | NVR/NAS/CMS/Web   |
| Language                | Chinese Simplified, Chinese Traditional, English, Bulgarian, Polish, Farsi, German, Russian, French, Korean, Portuguese, Japanese, Turkish, Spanish, Hebrew, Italian,Nederlands |
| <b>Interface</b>        |   |
| Audio                   | Optional  |
| Alarm                   | /   |
| SD Card Slot            | NO  |
| RS485                   | /   |
| <b>General</b>          |   |
| Housing                 | Metal, IP66   |
| IR Cut Filter           | YES   |
| Operation Temperature   | -20°C ~ +60°C RH95% Max   |
| Storage Temperature     | -20°C ~ +60°C RH95% Max   |
| Power Source            | DC12V±10%, 1100mA   |
| Dimension               | ∅ 131 x 93(H) mm  |
| Weight                  | 800g  |

## PŘIPOJENÍ KAMERY K SÍTI

Pro získání náhledu záběru z IP kamery prostřednictvím sítě LAN, použijte PC počítač pracující ve stejné podsíti, jako kamera (jeden adresovací balíček). Přiděleným softwarem pro vyhledávání kamer v rámci sítě a umožňujícím změnu jejich nastavení je IP Search Tool (je dostupný na CD dodávaném spolu s kamerou). Lze také použít webový prohlížeč, protože síťová kamera má zabudované rozhraní pro obsluhu prostřednictvím prohlížeče, tzv. „Web server“.

Standardně nastavená IP adresa kamery, na které je dostupná je: <http://192.168.1.168>  
Nastavené přihlašovací jméno a heslo: **admin / admin**

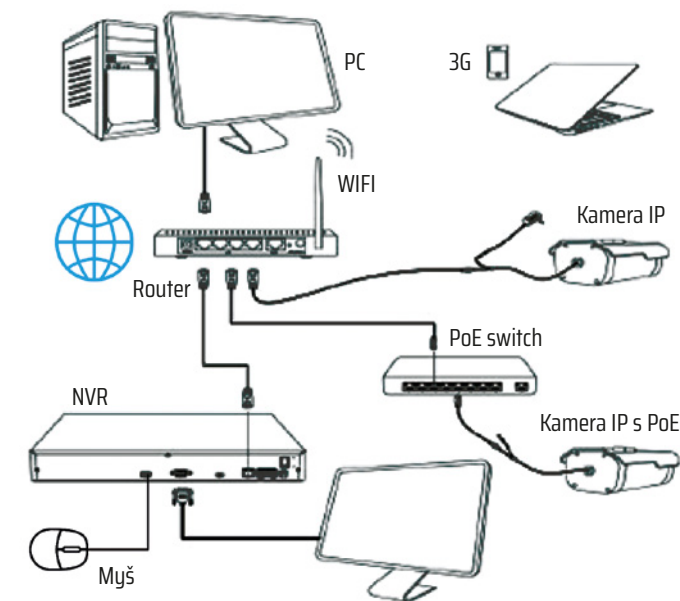
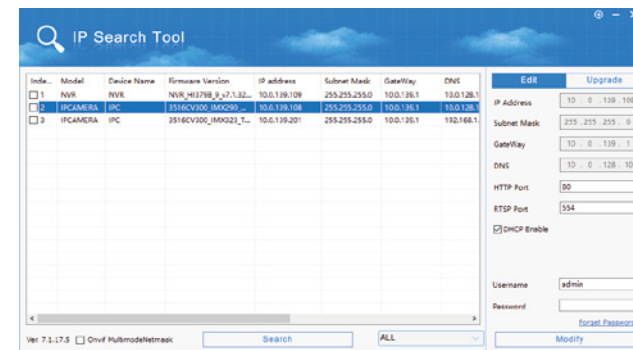


Schéma připojení IP kamery s využitím přepínače PoE nebo přepínače zabudovaného do Routeru.

## DETEKCE KAMERY V SÍTI A ZMĚNA JEJÍ IP ADRESY

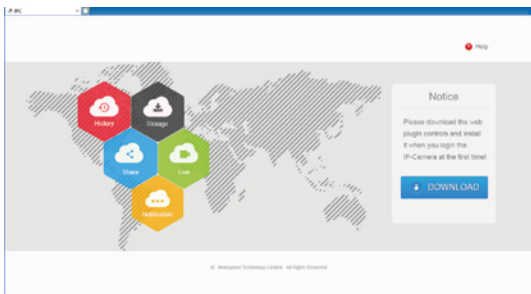
Abyste získali přístup k IP kaměři je nutné znát její IP adresu. Je to možné pomocí softwaru IP Search Tool, který automaticky najde zařízení v rámci místní sítě LAN a zobrazí informace ohledně její aktuální IP adresy.



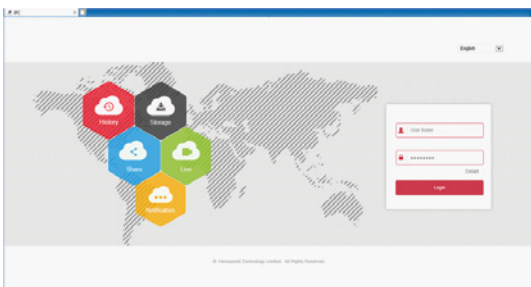
Zvolte zařízení ze znázorněného seznamu a změňte její IP adresu a podsíťovou masku, aby se nacházela v té stejné podsíti, jako PC počítač.

## PŘIHLAŠOVÁNÍ KE KAMERĚ

1. Spusťte „IP serach tool“ cílem zobrazit vyhledávací okno. Klikněte „search“ pro vyhledání síťové adresy připojené kamery.
2. Na seznamu vyhledaných IP zařízení klikněte dvakrát kameru, kterou chcete použít. Automaticky se otevrou webové stránky. Při prvním spuštění je nutné nainstalovat ovládací prvky ActiveX.



3. Po ukončení instalace obnovte obsah webové stránky, aby se přihlásit na kamerové rozhraní. Standardní hodnoty: uživatel: admin, heslo: admin.



## SPOJENÍ POMOCÍ MOBILNÍ APLIKACI

1. Stáhněte a nainstalujte aplikaci FreeIP PRO na svém chytrém telefonu. Můžete to provést oskenováním níže uvedených QR kódů, nebo stáhnout použitím uvedených odkazů na webové stránky

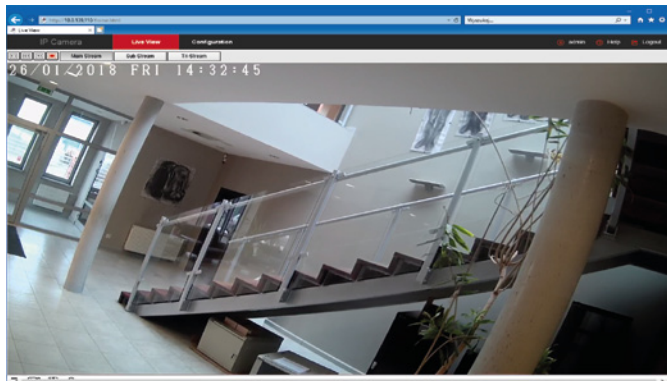
Android APP : [http://www.freeip.com/some\\_file/Freeip\\_PRO.apk](http://www.freeip.com/some_file/Freeip_PRO.apk)  
 IOS APP : <https://itunes.apple.com/it/app/slack/id1121132845?mt=8>



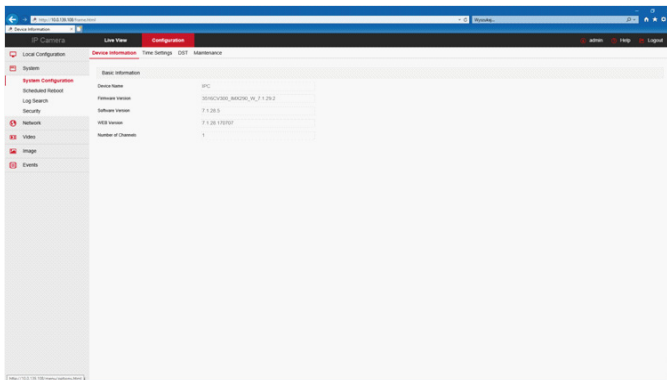
2. Přidávání zařízení  
 Spusťte aplikaci FreeIP PRO (nový uživatel musí si vytvořit účet) následně přidejte nové zařízení prostřednictvím QR kódu.

## ŽIVÝ NÁHLED A KONFIGURACE PARAMETRŮ

1. Zadejte název uživatele a heslo do IP kamery, do kolony uživatele ve webovém prohlížeči. V tomto okamžiku se zobrazí živý náhled snímku z kamery.



2. Klikněte volbu „Configuration“, aby vstoupit do nastavení konfigurace kamery. Dálkově můžete konfigurovat také: místní nastavení, systém, místní síť, video, obraz, události.



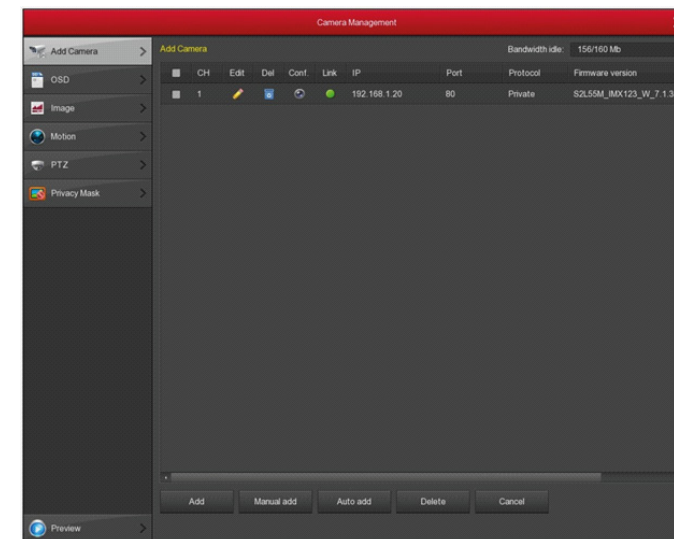
## PŘIPOJENÍ NA ZÁZNAMOVÉ ZAŘÍZENÍ

Připojte IP kameru do sítě pomocí síťového kabelu. Ujistěte se, že je IP adresa kamery a záznamového zařízení ve stejném segmentu sítě a nevznikl střet s ostatními IP adresy v této síti.

1. V nabídce záznamového zařízení klikněte „Camera“, aby se otevřela záložka přidávání kamer.



2. Klikněte tlačítko „Add“, aby vyhledat připojené IP kamery.
3. Na seznamu vyhledaných zařízení označte kameru, kterou chcete přidat kliknutím tlačítka „Add“



## EU PROHLÁŠENÍ O SHODĚ

