

Paldies par mūsu produkta izvēli. Pirms tās lietošanas uzmanīgi izlasīt šo instrukciju. Instrukcija attiecas uz 8level markas IP kameru.

#### UZMANĪBU!

Ražotājs patur sev tiesības mainīt ierīces parametrus un apkalpošanas veidu iepriekš par to neinformējot. Ņemot vērā nepārtrauktu ierīču programmatūras modifikāciju un uzlabojumus, dažas šīnī instrukcijā aprakstītās funkcijas, var neapaudz atšķirties no realitātes. Autors patur sev tiesības pilnībā vai daļēji ieviest izmaiņas šīnī instrukcijā iekļautajā informācijā pilnībā vai daļēji iepriekš par to neinformējot.

#### AUTORITĒSĪBAS UN PREČU ZĪMES

Paturam sev tiesības bez paziņojuma izsūtīšanas mainīt produkta specifikāciju. Logo 8level ir markas 8level reģistrēta preču zīme. Nevienam instrukcijas daļa aizliegts pavairot, tulkot kā arī apstrādāt jebkādā citā veidā bez 8level NEXT LEVEL IN NETWORKING atļaujas. Visas tiesības paturētas. Copyright © 2011 8level.

#### CE ATBILSTĪBAS PAZIŅOJUMS

Paziņojam, ka ierīce izpilda visas tehniskās prasības kā arī noteikumus attiecībā uz produktu ES direktīvas ietvaros:



#### Direktīva EMC 2014/30/ES

#### INFORMĀCIJA PAR DROŠĪBU

Ierīci nedrīkst lietot ūdens tuvumā (neattiecas uz ierīcēm ar IP66 necauraidības standartu) un neiegremdēt ūdenī. Uz korpusa nenovietot smagus priekšmetus.

#### INFORMĀCIJA PAR RECĪKLINGU

Šīs ierīces apzīmējums ar pārsvitrotā konteina zīmi informē par aizliegumu novietot nolietot ierīci kopā ar citiem atkritumiem (draud ar naudas sodu). Īpaša informācija par produkta reciklingu var iegūt Pilsētas vai Novada Valdē, komunālo atkritumu utilizācijas uzņēmumā vai tur kur iegādājāties produktu. Tālāka nolietotās ierīces nodošana otrreizējās pārstrādes punktos veicina nepieļaut ierīcē atrodošo kaitīgo sastāvdaļu iedarbību uz apkārtējo vidi un cilvēku veselību, šīnī jomā galvenā loma ir katrai majsaimniecībai.

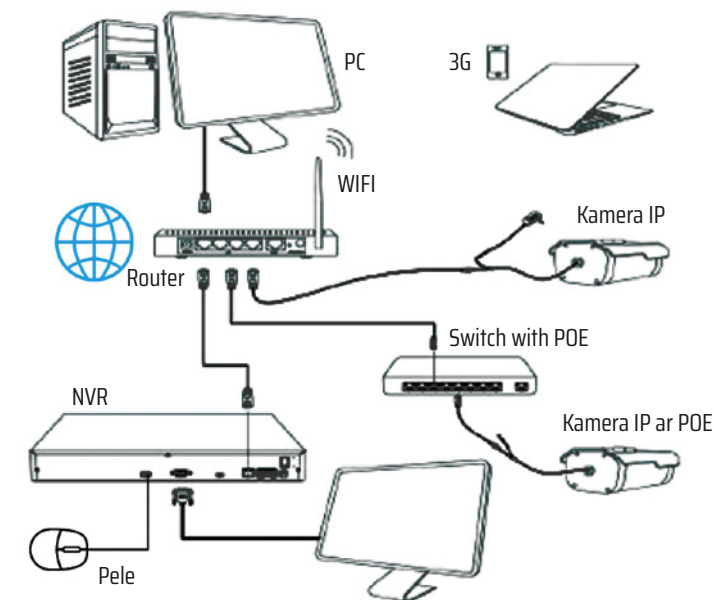
## SPECIFIKĀCIJA

<b>Kamera</b>	
Attēla indikators	1/3" OV High-resolution CMOS Sensor
Procesors	H13516C
Izšķirtspēja	4MP
Efektīvie pikseli	2688(H)*1520(V)
Kompresija	H.264/H.264+/H.265/H.265+/JPEG/AVI/MJPEG
Sistēma TV	PAL/NTSC
Elektroniskā aizvērta laiks	Auto: PAL 1/25-1/10000Sec; NTSC 1/25-1/10000Sec
Koeficients S/N	≥52dB
Skenēšanas sistēma	Progressive
Video izēja	Network
<b>Objektīvs</b>	
Fokusa attālums	2.8mm
Asuma uzstādīšana	fiksētā
Objektīva tips	fiksētā
Pikseli	4MP
<b>Redzamība naktī</b>	
Infrasarkanās diodes	14μ x 18PCS
Infrasarkanais diapazons	20M
Infrasarkanā darbība	Automātiskā zem 10 Lux
Infrasarkanā ieslēgšana	Automātiskā ieslēgšanas kontrole
<b>Tīkls</b>	
Tīkla savienojums	RJ-45 (10/100Base-T)
Protokols	TCP/IP,ICMP,HTTP,HTTPS,FTP,DHCP,DNS,DDNS,RTP,RTSP,RTCP,NTP,SMTP
ONVIF	Atbalsta ONVIF 2.4
P2P	Jā, atbalsta QR Code
POE	Atbalsta IEEE 802.3af
WiFi	Nē
Video kavēšana	0.35 (tīklā LAN)
Galvenā plūsma 1	2560*1440@20fps
Galvenā plūsma 2	2304*1296@30fps
Galvenā plūsma 3	1920*1080@30fps
Apakšējā plūsma 1	"720*480@20fps720*480@30fps"
Apakšējā plūsma 2	/
Apakšējā plūsma 3	/
Trešā plūsma	"352*288@20fps352*288@30fps"
Atbalstītās pārlūkprogrammas	IE8-11, Google Chrome, Firefox, Safari, Mac Safari
Mobilais priekšskatījums	iPhone, iPad, Android, Android Pad
<b>Kameras funkcijas</b>	
Diena/Nakts	Krāsains/ Melnbalts (infrasarkanā staru filtrs)
Attēla konfigurācija	Piesātinājums/Spilgtums/Kontrasts /Asums, Spoguļattēls, Trokšņu redukcija 3D, Baltās krāsas balans, FLK (Vibrācijas un mirgošanas kontrole)
Pārejas formula	Atbalsta
Miglas aizsardzības režīms	Atbalsta
BLC	Atbalsta
WDR	Atbalsta
Kustību noteikšana	Atbalsta
Privātuma maskēšana	3 taisnstūra zonas
Ierakstīšanas režīms	NVR/NAS/CMS/Web
Atbalstītās valodas	ķīniešu vienkāršotā, ķīniešu tradicionālā, angļu, bulgāru, poļu, vācu, krievu, franču, korejiešu, portugāļu, japāņu, turku, spāņu, ivrits, itāļu, holandiešu
<b>Savienojumi</b>	
Audio	pēc izvēles
Bīdinājuma signāls	/
Kartes slots SD	Jā
RS485	/
<b>Vispārējie</b>	
Korpuss	metāla , IP66
Anti-cut Bracket	Ne
Infrasarkanā staru filtrs	Jā
Darba temperatūra	-20°C ~ +60°C RH95% Max
Glabāšanas temperatūra	-20°C ~ +60°C RH95% Max
Barošanas spriegums	DC12V±10%, 850mA
Izmēri	184(W) x 66(H) x 66(D)mm
Svars	700g

## KAMERAS PIESLĒGŠANA TĪKĻAM

Lai apskatītu attēlu no IP kameras caur LAN tīklu, nepieciešams izmantot PC datoru, kurš strādā tajā pašā apakštīklā, kurā kamera (kopējais adreses pols). Īpašā programmatūra, kas tiek izmantota kameras meklēšanai tīklā un kura dod iespējumu mainīt tās uzstājumus ir IP Search Tool programma (atrodas uz CD piegādātu kopā ar kameru). Var arī izmantot interneta pārlūkprogrammu, par cik tīkla kamerai ir iebūvēts apkalpošanas interfeiss caur pārlūkprogrammu t.s. „Web server”.

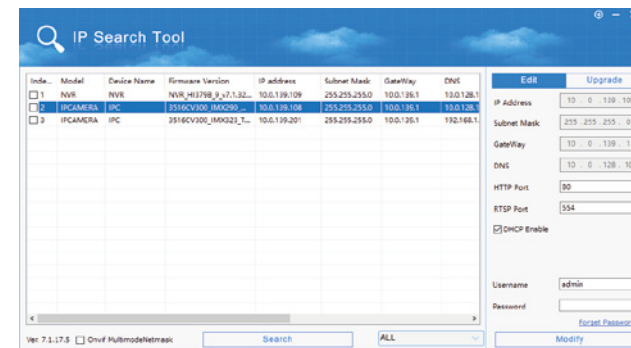
Fiksētā kameras IP adrese, kurā kamera ir pieejama: http://192.168.1.168  
Fiksētais lietotāj nosaukums un parole: **admin/admin**



IP kameras pievienošanas shēma izmantojot PoE slēdzi vai Routeri iebūvēto slēdzi.

## KAMERAS ATKLĀŠANA TĪKLĀ UN TĀS IP ADRESĒS MAIŅĀ

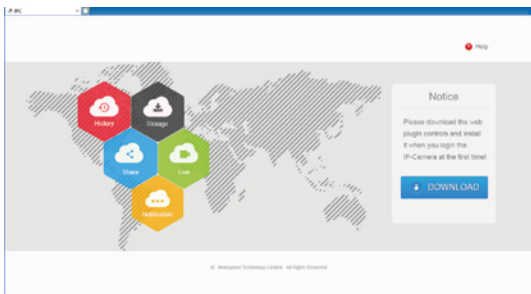
Lai piekļūtu IP kamerai nepieciešams zināt tās IP adresi. To var realizēt izmantojot IP Search Tool, kurš automātiski atradīs ierīci lokālā LAN tīklā un parādīs informāciju par tās aktuālo IP adresi.



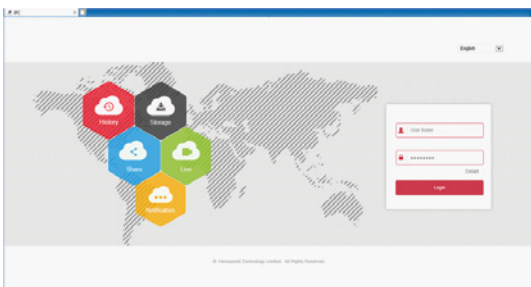
No uzrādītā saraksta nepieciešams izvēlēties ierīci un mainīt tās IP adresi kā arī apakštīkla masku tā, lai atstātos tajā pašā apakštīklā, kurā PC dators.

## PIETEIKŠANĀS UZ KAMERU

1. Palaist „IP serach tool”, lai izsauktu meklēšanas logu. Klikšķīni „search”, lai meklētu pievienotās kameras tīkla adresi.
2. Atrasto IP ierīču sarakstā divas reizes klikšķināt kameru, kuru vēlamies izmantot. Automātiski tiks atvērta WWW lapa. Pie pirmās palaišanas nepieciešams instalētu spraudni ActiveX.



3. Pēc instalācijas beigām atjaunot WWW lapu, lai varētu ielogoties kamerā. Fiksētās vērtības: lietotājs: admin, parole: admin.



## PIEVIENOŠANA CAUR MOBILO APLIKĀCIJU

1. Lejupielādēt un instalēt programmu FreeIP PRO savā viedtālrunī. To var izdarīt skanējot QR kodus vai lejupielādēt izmantojot WWW lapu saites.

Android APP : [http://www.freeip.com/some\\_file/Freeip\\_PRO.apk](http://www.freeip.com/some_file/Freeip_PRO.apk)  
 IOS APP : <https://itunes.apple.com/it/app/slack/id1121132845?mt=8>



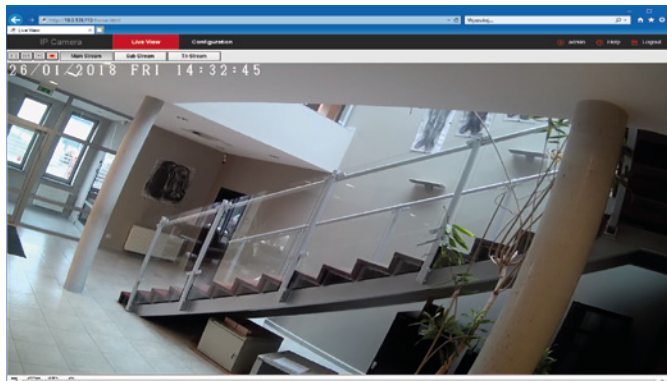
Android APP

IOS APP

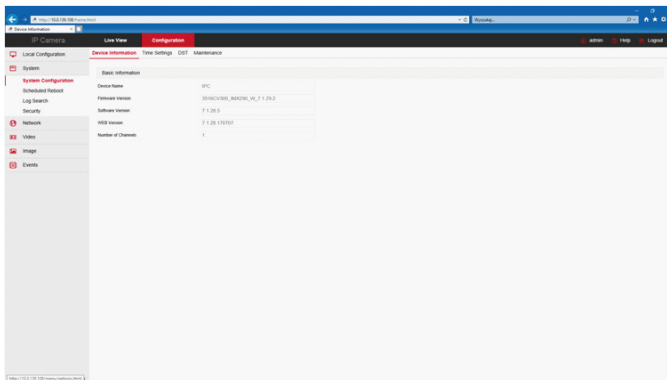
2. Ierīču pievienošana  
 Palaist aplikāciju FreeIP PRO ( jauniem lietotājiem jāizveido savs profils) pēc tam pievienot jauno ierīci izmantojot QR kodu.

## DŽĪVAIS SKATS UN PARAMETRU KONFIGURĀCIJA

1. Ierakstīt lietotāja nosaukumu un paroli IP kamerai, WWW pārūkprogrammas lietotāja laukā. Šajā brīdī parādīsies kameras attēla dzīvais skats.



2. Klikšķīni opciju „Configuration”, lai ielietu kameras uzstāījumu konfigurācijā. Var konfigurēt tādas opcijas kā: lokālie iestatījumi, sistēma, lokālais tīkls, video, attēls, pasākumi.



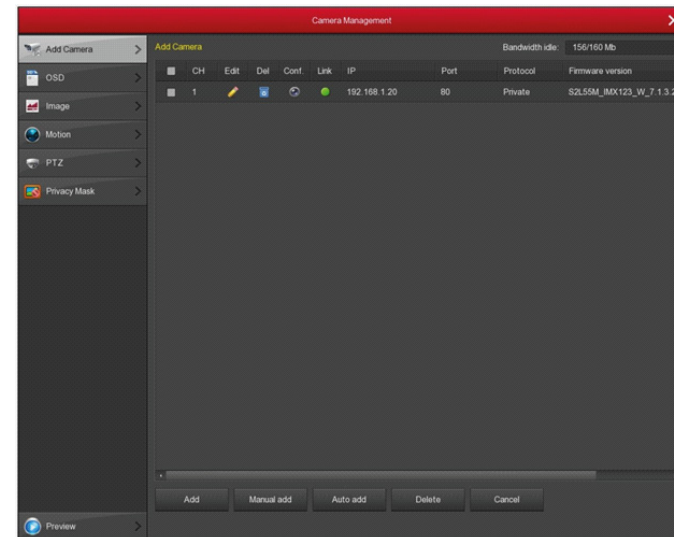
## PIEVIENOŠANA PIE REĢISTRATORA

- Ar tīkla vadu pievienot IP kameru pie tīkla. Pārlicināties, ka IP kameras un reģistratora adreses atrodas tajā pašā tīkla segmentā un nerada konfliktus ar citām šī tīkla IP adresēm.

1. Reģistratora menu nospieš „ Camera” lai atvērtu kameras pievienošanas zīmi.



2. Klikšķīni taustiņu „Add” lai meklētu IP kameras pievienošanu.
3. Meklēto ierīču sarakstā apzīmēt kameru, kuru vēlamies pievienot klikšķinot taustiņu „Add”



## CE DEKLARĀCIJA

