

Kamera IP

IPEB-2MPW-36-1

Paldies par mūsu produkta izvēli. Pirms tās lietošanas uzmanīgi izlasīt šo instrukciju. Instrukcija attiecas uz 8level markas IP kameru.

UZMANĪBU!

Ražotājs patur sev tiesības mainīt ierīces parametrus un apkalpošanas veidu iepriekš par to neinformējot. Ņemot vērā nepārtrauktu ierīču programmatūras modifikāciju un uzlabojumus, dažas šīnī instrukcijā aprakstītās funkcijas, var netaisīt atšķirības no realitātes. Autors patur sev tiesības pilnībā vai daļēji ieviest izmaiņas šīnī instrukcijā iekļautajā informācijā pilnībā vai daļēji iepriekš par to neinformējot.

AUTORTIESĪBAS UN PREČU ZĪMES

Paturam sev tiesības bez paziņojuma izsūtīšanas mainīt produkta specifikāciju. Logo 8level ir markas 8level reģistrēta preču zīme. Nevienam instrukcijas daļa aizliegts pavairot, tulkot kā arī apstrādāt jebkāda citā veidā bez 8level NEXT LEVEL IN NETWORKING atļaujas. Visas tiesības paturētas. Copyright © 2011 8level.

CE ATBILSTĪBAS PAZIŅOJUMS

Paziņojam, ka ierīce izpilda visas tehniskās prasības kā arī noteikumus attiecībā uz produktu ES direktīvas ietvaros:

Direktīva EMC 2014/30/ES



INFORMĀCIJA PAR DROŠĪBU

Ierīci nedrīkst lietot ūdens tuvumā (neattiecas uz ierīcēm ar IP66 necaurlaidības standartu) un neiegremdēt ūdenī. Uz korpusa nenovietot smagus priekšmetus.

INFORMĀCIJA PAR RECIKLINGU

Šīs ierīces apzīmējums ar pārsvitrotā konteina zīmi informē par aizliegumu novietot nolietot ierīci kopā ar citiem atkritumiem (draud ar naudas sodu). Ipaša informācija par produkta reciklingu var iegūt Pilsētas vai Novada Valdē, komunālo atkritumu utilizācijas uzņēmumā vai tur kur iegādājāties produktu. Tālāka nolietotās ierīces nodošana otrreizējās pārstrādes punktos veicina nepieļaut ierīcē atrodošo kaitīgo sastāvdaļu iedarbību uz apkārtējo vidi un cilvēku veselību, šīnī jomā galvenā loma ir katrai mājāsaimniecībai.

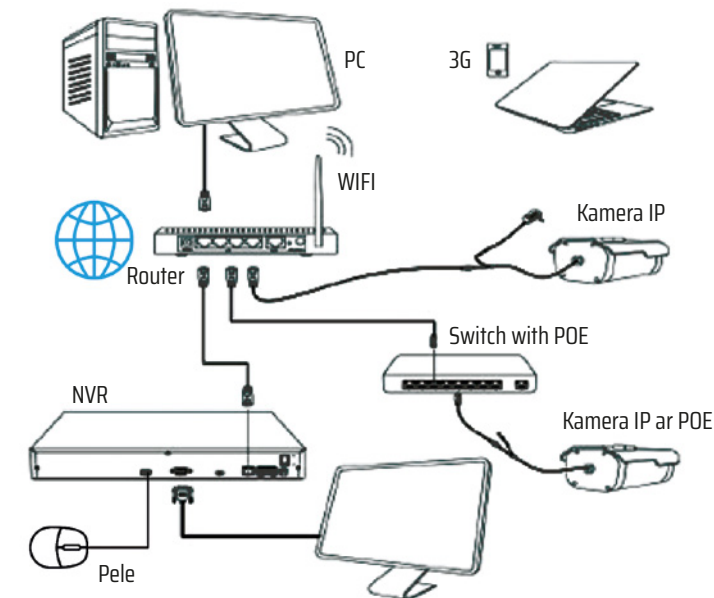
SPECIFIKĀCIJA

Kamera	
Attēla indikators	1/2.9" SONY Low Illumination CMOS Sensor
Processors	H13516C
Izšķirtspēja	2MP 1080P
Efektīvie pikseli	1985(H)*1105(V)
Kompresija	H.264/H.265/JPEG/AVI/MJPEG
Sistēma TV	PAL/NTSC
Elektroniskā aizvērtna laiks	Auto: PAL 1/25-1/10000Sec; NTSC 1/25-1/10000Sec
Koeficients S/N	≥52dB
Skenēšanas sistēma	Progresīvais
Video izeja	Tīkla
Objektīvs	
Fokusa attālums	3.6mm
Asuma uzstādīšana	fiksētā
Objektīva tips	fiksētā
Pikseli	3MP
Redzamība naktī	
Infrasarkanās diodes	42μ x 2PCS
Infrasarkanais diapazons	30M
Infrasarkanā darbība	Automātiskā zem 10 Lux
Infrasarkanā ieslēgšana	Automātiskā ieslēgšanas kontrole
Tīkls	
Tīkla savienojums	RJ-45 (10/100Base-T)
Protokols	TCP/IP, ICMP, HTTP, HTTPS, FTP, DHCP, DNS, DDNS, RTP, RTSP, RTCP, NTP, SMTP
ONVIF	Atbalsta ONVIF 2.4
P2P	Jā, atbalsta QR Code
POE	/
WiFi	Jā
Video kavēšana	0.35 (tīklā LAN)
Galvenā plūsma 1	1920*1080@25fps
Galvenā plūsma 2	/
Galvenā plūsma 3	/
Apakšējā plūsma 1	720*480@25fps
Apakšējā plūsma 2	/
Apakšējā plūsma 3	/
Trešā plūsma	352*288@25fps
Atbalstītās pārlūkprogrammas	IE8-11, Google Chrome, Firefox, Safari, Mac Safari
Mobilais priekšskatījums	iPhone, iPad, Android, Android Pad
Bezvadū	
Antena	3dbi
Karstais punkts	/
Bezvadū internets	Wi-Fi(IEEE802.11b/g/n)
WiFi diapazons	Nav šķēršļu 300 m Maks.
Kameras funkcijas	
Diena/Nakts	Krāsains/ Melnbalts (infrasarkanu staru filtrs)
Attēla konfigurācija	Piesātinājums/Spilgtums /Kontrasts /Asums, Spoguļattēls, Trokšņu redukcija 3D, Baltās krāsas balans, FLK(Vibrācijas un mirgošanas kontrole)
Pārejas formula	/
Miglas aizsardzības režīms	Atbalsta
BLC	Atbalsta
WDR	Atbalsta
Kustību noteikšana	Atbalsta
Privātuma maskēšana	3 taisnstūra zonas
Ierakstīšanas režīms	NVR/NAS/CMS/Web
Atbalstītās valodas	Ķīniešu vienkāršotā, ķīniešu tradicionālā, angļu, bulgāru, poļu, vācu, krievu, franču, korejiešu, portugāļu, japāņu, turku, spāņu, ivrits, itāļu, holandiešu
Savienojumi	
Audio	pēc izvēles
Būrdinājuma signāls	/
Kartes slots SD	Jā
RS485	/
Vispārējie	
Korpuss	metāla , IP66
Infrasarkanu staru filtrs	Jā
Darba temperatūra	-20°C ~ +60°C RH95% Max
Glabāšanas temperatūra	-20°C ~ +60°C RH95% Max
Barošanas spriegums	DC12V±10%, 900mA
Izmēri	157(W) x 70(H) x 66(D)mm
Svars	650g

KAMERAS PIESLĒGŠANA TĪKĻAM

Lai apskatītu attēlu no IP kameras caur LAN tīklu, nepieciešams izmantot PC datoru, kurš strādā tajā pašā apakštīklā, kurā kamera (kopējais adreses pils). Ipaša programmatūra, kas tiek izmantota kameras meklēšanai tīklā un kura dod iespējumu mainīt tās uzstādījumus ir IP Search Tool programma (atrodas uz CD piegādātu kopā ar kameru). Var arī izmantot interneta pārlūkprogrammu, par cik tīkla kamerai ir iebūvēts apkalpošanas interfeiss caur pārlūkprogrammu t.s. „Web server”.

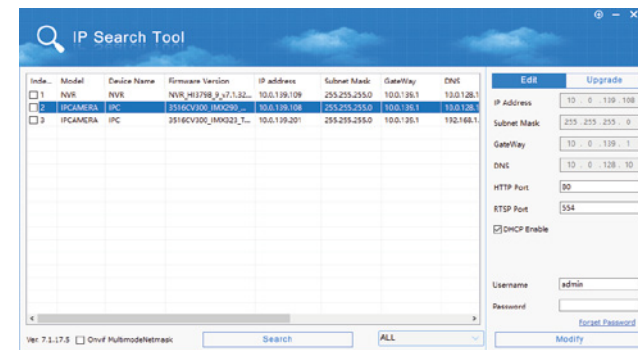
Fiksētā kameras IP adrese, kurā kamera ir pieejama: http://192.168.1.168
Fiksētais lietotāj nosaukums un parole: **admin/admin**



IP kameras pievienošanas shēma izmantojot PoE slēdzi vai Routeri iebūvēto slēdzi.

KAMERAS ATKLĀŠANA TĪKLĀ UN TĀS IP ADRESSES MAIŅĀ

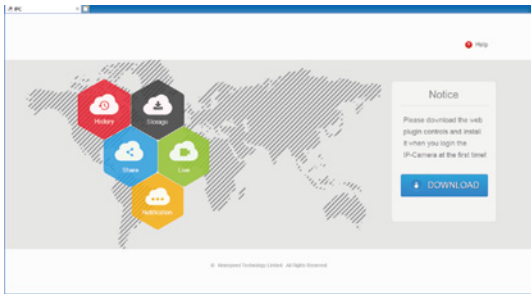
Lai piekļūtu IP kamerai nepieciešams zināt tās IP adresi. To var realizēt izmantojot IP Search Tool, kurš automātiski atradīs ierīci lokālā LAN tīklā un parādīs informāciju par tās aktuālo IP adresi.



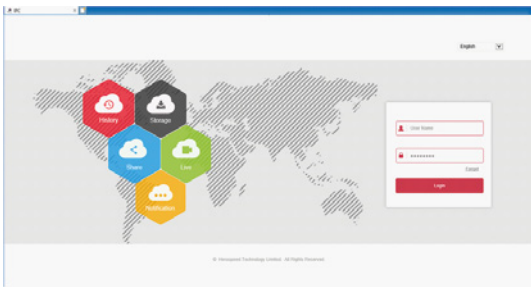
No uzrādītā saraksta nepieciešams izvēlēties ierīci un mainīt tās IP adresi kā arī apakštīkla masku tā, lai atrastos tajā pašā apakštīklā, kurā PC dators.

PIETEIKŠANĀS UZ KAMERU

1. Palaist „IP serach tool”, lai izsauktu meklēšanas logu. Klikšķini „search”, lai meklētu pievienotās kameras tīkla adresi.
2. Atrasto IP ierīču sarakstā divas reizes klikšķināt kameru, kuru vēlamies izmantot. Automātiski tiks atvērta WWW lapa. Pie pirmās palaišanas nepieciešams instalētu spraudni ActiveX.



3. Pēc instalācijas beigām atjaunot WWW lapu, lai varētu ielogoties kamerā. Fiksētās vērtības: lietotājs: admin, parole: admin.



PIEVIENOŠANA CAUR MOBILO APLIKĀCIJU

1. Lejupielādēt un instalēt programmu FreeIP PRO savā viedtālrunī. To var izdarīt skanējot QR kodus vai lejupielādēt izmantojot WWW lapu saites.

Android APP : http://www.freeip.com/some_file/Freeip_PRO.apk
 IOS APP : <https://itunes.apple.com/it/app/slack/id1121132845?mt=8>



Android APP

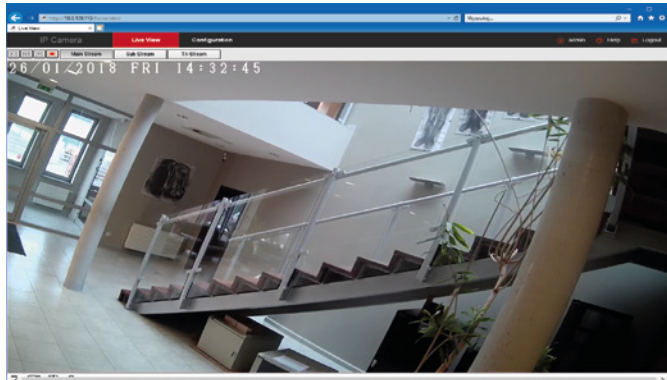


IOS APP

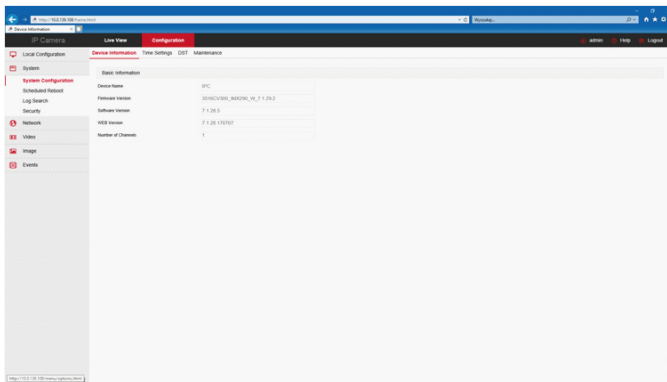
2. Ierīču pievienošana
 Palaist aplikāciju FreeIP PRO (jauniem lietotājiem jāizveido savs profils) pēc tam pievienot jauno ierīci izmantojot QR kodu.

DŽĪVAIS SKATS UN PARAMETRU KONFIGURĀCIJA

1. Ierakstīt lietotāja nosaukumu un paroli IP kamerai, WWW pārūkprogrammas lietotāja laukā. Šajā brīdī parādīsies kameras attēla dzīvais skats.



2. Klikšķini opciju „Configuration”, lai ielietu kameras uzstāījumu konfigurācijā. Var konfigurēt tādas opcijas kā: lokālie iestatījumi, sistēma, lokālais tīkls, video, attēls, pasākumi.



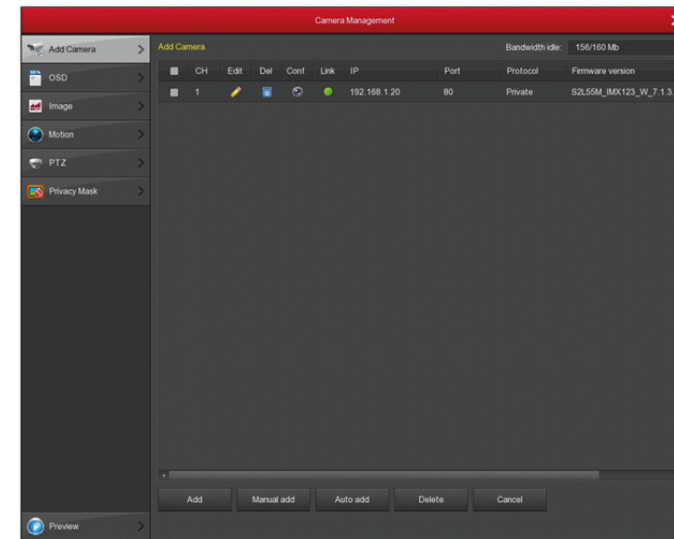
PIEVIENOŠANA PIE REĢISTRATORA

Ar tīkla vadu pievienot IP kameru pie tīkla. Pārlicināties, ka IP kameras reģistratora adreses atrodas tajā pašā tīkla segmentā un nerada konfliktus ar citām šī tīkla IP adresēm.

1. Reģistratora menu nospieš „ Camera” lai atvērtu kameras pievienošanas zīmi.



2. Klikšķini taustiņu „Add” lai meklētu IP kameras pievienošanu.
3. Meklēto ierīču sarakstā apzīmēt kameru, kuru vēlamies pievienot klikšķinot taustiņu „Add”



CE DEKLARĀCIJA

