

Dėkojame, kad naudojote mūsų gaminį. Prieš naudodamiesi atidžiai perskaitykite šią instrukciją. Ši instrukcija taikomas 8level IP kameras.

DĖMESIO!

Gaminio pasilikite teisę keisti prietaisų parametrus ir veikimo būdą be išankstinio įspėjimo. Dėl nuolatinių aparatūros įrangos pakeitimų ir patobulinimų kai kurios iš toliau instrukcijoje aprašytos funkcijos realiai gali šiek tiek skirtis. Autorius pasilikite teisę keisti visą ar dalį šios instrukcijos be išankstinio įspėjimo.

AUTORYSTĖS TEISĖS IR PREKYBINIAI ŽENKLAI

Pasilikame teisę keisti produkto specifikaciją be išankstinio įspėjimo. 8level logotipas yra registruotas 8level markės prekės ženklas. Jokia šios instrukcijos dalis negali būti atkuriama, verčiama ar apdorojama be 8levels NEXT LEVEL IN NETWORKING sutikimo. Visos teisės saugomos. Copyright © 2011 8level.

CE ATITIKTIES DEKLARACIJA

Deklaruojame, kad prietaisai atitinka visus EB direktyvų techninius reikalavimus ir normatyvus:

EMC 2014/30/UE direktyva



PASTABOS APIE SAUGUMĄ

Nenaudoti prietaiso šalia vandens (netaikoma prietaisams su IP66 sandarumo standartu) ir nenardinti į vandenį. Ant korpuso nedėti sunkių daiktų.

PASTABOS DĖL PERDIRBIMO

Šios įrangos žymėjimas su perbrauktu konteinerio simboliu informuoja apie draudimą jungti panaudotą įrangą kartu su kitomis atliekomis (gresia baida). Išsamią informaciją apie produkto perdirbimą galima gauti miesto ar savivaldybės tarnyboje, komunalinių atliekų perdirbimo įmonėje arba toje vietoje, kur prekės buvo įsigytos. Tolesnis panaudotos įrangos perdavimas į punktus susijusių su pakartotiniu naudojimu ar perdirbimu padeda išvengti neigiamo įrenginyje esančių kenksmingų komponentų poveikio aplinkai ir žmonių sveikatai, šioje srityje pagrindinį vaidmenį atlieka kiekvienas namų ūkis.

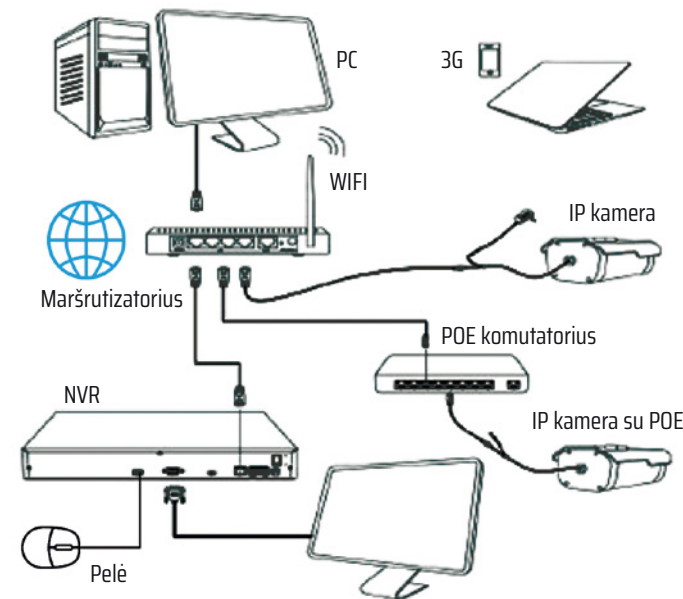
SPECIFIKACIJA

Camera	
Image Sensor	1/2.9" SONY Low Illumination CMOS Sensor
Main processor	H13516C
Resolution	2MP 1080P
Effective Pixels	1985(H)*1105(V)
Compression	H.264/H.264+/H.265/H.265+/JPEG/AVI/MJPEG
TV System	PAL/NTSC
Electronic Shutter Time	Auto: PAL 1/25-1/10000Sec; NTSC 1/25-1/10000Sec
S/N Ratio	≥52dB
Scanning System	Progressive
Video Output	Network
Lens	
Focal Length	2.8 - 12mm
Focus Control	manual control
Lens Type	varifocal
Pixels	3MP
Night Vision	
Infrared LED	42 x 4PCS
Infrared Distance	40M
IR Status	Under 10 Lux By CDS
IR Power On	CDS Auto Control
Network	
Ethernet	RJ-45 (10/100Base-T)
Protocol	TCP/IP, ICMP, HTTP, HTTPS, FTP, DHCP, DNS, DDNS, RTP, RTSP, RTCP, NTP, SMTP
ONVIF	Support ONVIF 2.4
P2P	YES, Support QR Code
POE	Support IEEE 802.3af
WiFi	NO
Video Delay	0.35 (Within the Lan)
Main Stream 1	1920*1080@30fps
Main Stream 2	/
Main Stream 3	/
Sub Stream 1	720*480@30fps
Sub Stream 2	/
Sub Stream 3	/
Tri Stream	352*288@30fps
IE Brower	IE8-11, Google Chrome, Firefox, Safari, Mac Safari
Smart Phone	iPhone, iPad, Android, Android Pad
Camera Features	
Day/Night	Color/ B&W (IR-CUT)
Image Config	Saturation/Brightness/Contrast /Sharpness, Mirror, 3D NR , White Balance, FLK(Flicker Control)
Corridor Pattern	/
ROI	Support
Defog Mode	Support
BLC	Support
WDR	Support
Motion Detection	Support
Privacy Masking	3 Rectangular Zone
Recording Mode	NVR/NAS/CMS/Web
Language	Chinese Simplified, Chinese Traditional, English, Bulgarian, Polish, Farsi, German, Russian, French, Korean, Portuguese, Japanese, Turkish, Spanish, Hebrew, Italian, Netherlands
Interface	
Audio	Optional
Alarm	/
SD Card Slot	YES
RS485	/
General	
Housing	Metal , IP66
Anti-cut Bracket	YES
IR Cut Filter	YES
Operation Temperature	-20°C ~ +60°C RH95% Max
Storage Temperature	-20°C ~ +60°C RH95% Max
Power Source	DC12V±10%, 1000mA
Dimension	220(W) x 80(H) x 80(D)mm
Weight	1400g

KAMEROS PRIJUNGIMAS PRIE TINKLO

Norint peržiūrėti vaizdą iš IP kameros per LAN tinklą, naudoti toje pačioje tinklo dalyje kaip ir kamera dirbanti kompiuterį (viena adresų grupė). Speciali programinė įranga naudojama kameroms paieškai tinkle ir leidžianti keisti jos nustatymus, tai IP Search Tool programa (esanti pateikiamame kartu su kamera CD diske). Taip pat galima naudoti interneto naršyklę, nes tinklo kamera turi įmontuotą aptarnavimo sąsają per naršyklę „Web server“.

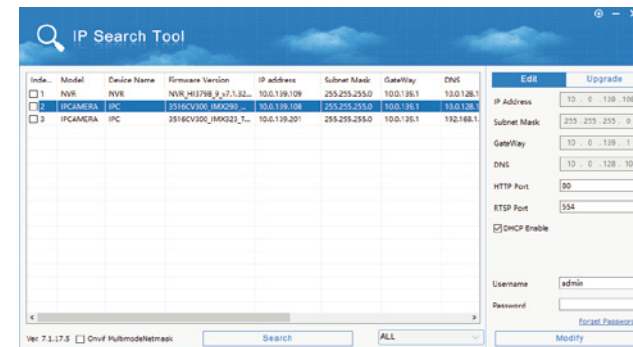
Numatytasis kameros IP adresas, pagal kurį prieinama kamera: <http://192.168.1.168>
Numatytasis prisijungimo vardas ir slaptažodis: **admin / admin**



IP kameros sujungimo panaudojus PoE jungiklį ar maršrutizatorių esantį jungiklį diagrama.

KAMEROS APTIKIMAS TINKLE IR JOS IP ADRESO PAKEITIMAS

Norint prisijungti prie IP kameros, reikia žinoti jos IP adresą. Tai galima padaryti naudojant IP paieškos įrankį, kuris automatiškai suranda įrenginį vietiniame LAN ir parodys informaciją apie jo aktualų IP adresą.

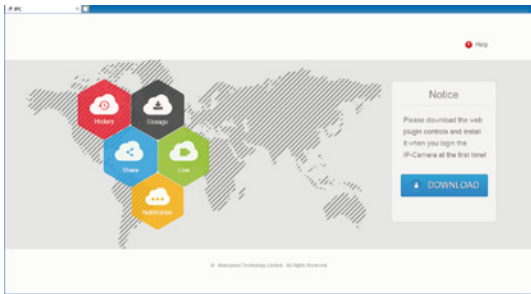


Iš rodomo sąrašo reikia pasirinkti įrenginį ir pakeisti jo IP adresą ir potinklio kaukę, kad jie būtų toje pačioje tinklo dalyje kaip ir PC kompiuteris.

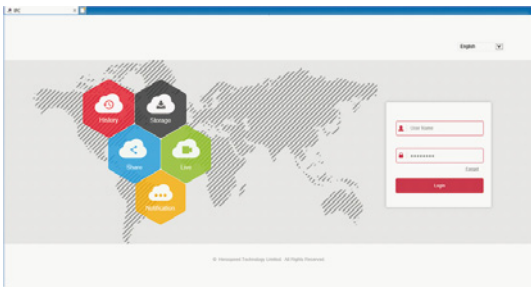
PRISIJUNGIMAS KAMEROJE

1. Paleisti „IP serach tool“ norint paleisti paieškos langą. Paspasauti „Search“, norint surasti prijungtos kameros tinklo adresą.

2. Rastų IP įrenginių sąrašą dukart spustelti norimą naudoti kamerą. Tinklapis bus atidarytas automatiškai. Pirmą kartą paleidus reikia įdiegti „ActiveX“ papildinį.



3. Kai diegimas bus baigtas norint prisijungti prie kameros reikia atnaujinti tinklalapį. Numatytos vertės: vartotojas: admin, slaptažodis: admin.



PRISIJUNGIMAS PER MOBILIAJĄ PROGRAMĄ

1. Atsisiųsti ir įdiegti savo išmaniajame telefone FreeIP PRO programą. Galima tai padaryti nusikaitant žemiau esančius QR kodus arba atsisiunčiant naudojant nurodytas nuorodas į svetainę.

Android APP : http://www.freeip.com/some_file/FreeIp_PRO.apk
IOS APP : <https://itunes.apple.com/it/app/slack/id1121132845?mt=8>



Android APP

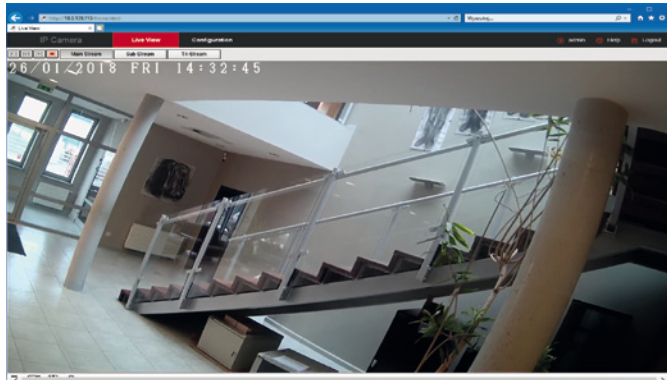


IOS APP

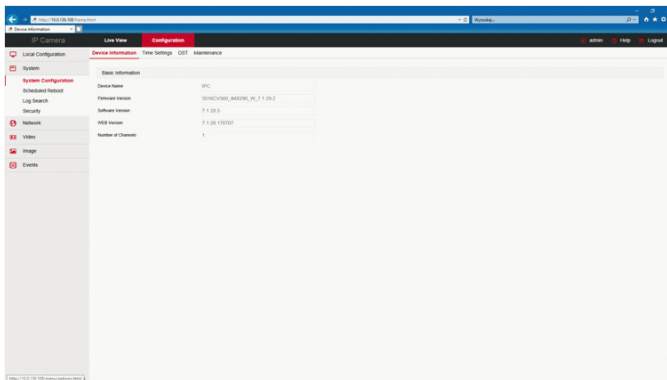
2. Įrenginių pridėjimas
Įjunkti FreeIP PRO programą (nauji naudotojai turi priregistruoti savo profilį), tada naudojant QR kodą pridėti naują įrenginį.

TIESIOGINĖ PERŽIŪRA IR PARAMETRŲ KONFIGŪRACIJA

1. Interneto naršyklės naudotojo lauke įvesti IP kameros vartotojo vardą ir slaptažodį. Tada kameroje pasirodys tiesioginio vaizdo peržiūra.



2. Norint įvesti kameros konfigūracijos nustatymus spustelti „Configuration“. Galima sukonfigūruoti tokią parinktį kaip: vietiniai nustatymai, sistema, vietinis tinklas, vaizdo įrašas, vaizdas, įvykiai.



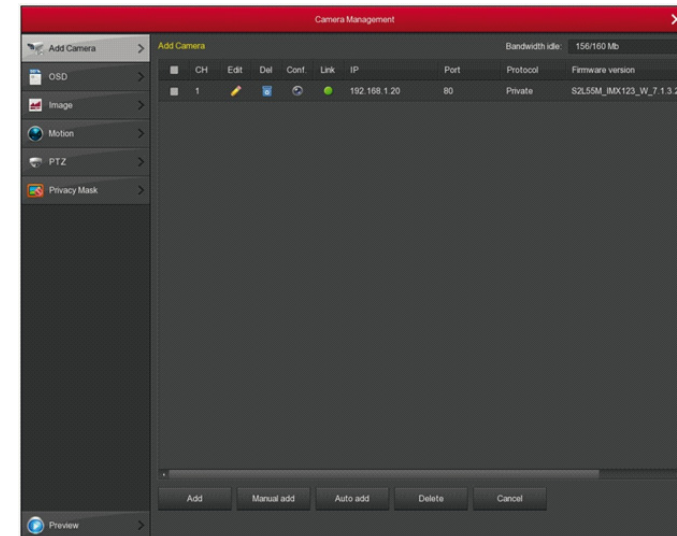
PRIJUNGIMAS PRIE REGISTRATORIAUS

IP kamerą prie tinklo prijunkti naudojant tinklo kabelį. Įsitikinti ar IP kameros ir registratoriaus adresas yra toje pačioje tinklo dalyje ir neprieštaruja kitiems šio tinklo IP adresams.

1. Norint atidaryti kameros pridėjimo skirtuką registratoriaus meniu spustelti „Camera“.



2. Norint rasti prijungtas IP kameras spustelti „Add“.
3. Ieškomų įrenginių sąrašą pasirinkti norimą pridėti kamerą, spustelti mygtuką „Add“.



CE DEKLARACIJOS

