

Ďakujeme, že ste sa rozhodli pre náš výrobok. Pred jeho použitím si dôkladne prečítajte túto príručku. Príručka opisuje IP kameru značky 8level.

POZOR!

Výrobca si vyhradzuje právo na zavádzanie zmien parametrov zariadenia, ako aj spôsobov jeho obsluhy, a to bez predchádzajúceho upozornenia. Vzhľadom na neustále zmeny, úpravy a zlepšovanie firmvéru, niektoré funkcie opísané v nasledujúcej príručke, sa od skutočných funkcií môžu trochu líšiť. Autor si vyhradzuje právo zavádzať zmeny v celej, alebo v časti informácií, ktoré sú uvedené v tejto príručke, a to bez predchádzajúceho upozornenia.

AUTORSKÉ PRÁVA A OCHRANNÉ ZNÁMKY

Vyhradzujeme si právo na zmenu špecifikácie výrobku bez predchádzajúceho upozornenia. Logo 8level je registrovaným obchodným znakom značky 8level. Žiadna časť tejto príručky sa nesmie kopírovať, prekladať, ani iným spôsobom spracovávať, a to v akejkoľvek forme, bez predchádzajúceho súhlasu 8level NEXT LEVEL IN NETWORKING. Všetky práva vyhradené. Copyright © 2011 8level.

VYHLÁSENIE O ZHODE CE

Vyhlasujeme, že zariadenie spĺňa všetky technické požiadavky a predpisy týkajúce sa výrobkov tohto typu, podľa smernice ES:



Smernica EMC 2014/30/EÚ

POZNÁMKY TÝKAJÚCE SA BEZPEČNOSTI

Zariadenie nepoužívajte v blízkosti vody (netýka sa zariadení, ktoré spĺňajú normu IP66), ani neponárajte do vody. Na plášť zariadenia nekladte ťažké predmety.

POZNÁMKY TÝKAJÚCE SA RECYKLÁCIE

Toto zariadenie je označené symbolom preškrtnutého smetného koša, to znamená, že toto zariadenie sa nesmie (pod hrozbou pokuty) vyhadzovať do komunálneho odpadu. Podrobné informácie o spôsobe likvidácie a recyklácie výrobku vám poskytnú v príslušnom mieste úrade alebo v zbernom mieste odpadov alebo u predajcu, u ktorého ste toto zariadenie kúpili. Odovzdaním opotrebovaných alebo poškodených zariadení do príslušných zberných miest pomáhate predísť úniku a negatívnemu vplyvu látok, ktoré sú v tomto zariadení, na ľudské zdravie a životné prostredie, v tomto smere má základnú úlohu každá domácnosť.

ŠPECIFIKÁCIA

Camera	
Image Sensor	1/2.9" SONY Low Illumination CMOS Sensor
Main processor	H13516C
Resolution	2MP 1080P
Effective Pixels	1985(H)*1105(V)
Compression	H.264/H.264+/H.265/H.265+/JPEG/AVI/MJPEG
TV System	PAL/NTSC
Electronic Shutter Time	Auto: PAL 1/25-1/10000Sec; NTSC 1/25-1/10000Sec
S/N Ratio	≥52dB
Scanning System	Progressive
Video Output	Network
Lens	
Focal Length	2.8mm
Focus Control	Fixed
Lens Type	Fixed
Pixels	3MP
Night Vision	
Infrared LED	42μ x 2PCS
Infrared Distance	30M
IR Status	Under 10 Lux By CDS
IR Power On	CDS Auto Control
Network	
Ethernet	RJ-45 (10/100Base-T)
Protocol	TCP/IP,ICMP,HTTP,HTTPS,FTP,DHCP,DNS,DDNS,RTP,RTSP,RTCP,NTP,SMTP
ONVIF	Support ONVIF 2.4
P2P	YES, Support QR Code
POE	Support IEEE 802.3af
WiFi	NO
Video Delay	0.35 (Within the Lan)
Main Stream 1	1920*1080@30fps
Main Stream 2	/
Main Stream 3	/
Sub Stream 1	720*480@30fps
Sub Stream 2	/
Sub Stream 3	/
Tri Stream	352*288@30fps
IE Brower	IE8-11, Google Chrome, Firefox, Safari, Mac Safari
Smart Phone	iPhone, iPad, Android, Android Pad
Camera Features	
Day/Night	Color/ B&W (IR-CUT)
Image Config	Saturation/Brightness/Contrast /Sharpness, Mirror, 3D NR, White Balance, FLK(Flicker Control)
Corridor Pattern	/
ROI	Support
Defog Mode	Support
BLC	Support
WDR	Support
Motion Detection	Support
Privacy Masking	3 Rectangular Zone
Recording Mode	NVR/NAS/CMS/Web
Language	Chinese Simplified, Chinese Traditional, English, Bulgarian, Polish, Farsi, German, Russian, French, Korean, Portuguese, Japanese, Turkish, Spanish, Hebrew, Italian,Nederlands
Interface	
Audio	Optional
Alarm	/
SD Card Slot	YES
RS485	/
General	
Housing	Metal, IP66
Anti-cut Bracket	YES
IR Cut Filter	YES
Operation Temperature	-20°C ~ +60°C RH95% Max
Storage Temperature	-20°C~ +60°C RH95% Max
Power Source	DC12V±10%, 900mA
Dimension	157(W) x 70(H) x 66(D)mm
Weight	650g

PRIPOJENIE KAMERY K SIETI

Aby ste mali prístup k obrazu IP kamery cez sieť LAN, použite počítač PC, ktorý je pripojený k tej istej podsieti, ako kamera (ten istý adresný rozsah). Špeciálny softvér určený na vyhľadávanie kamier v sieti a na nastavovanie parametrov kamier, je aplikácia IP Search Tool (nachádza sa na CD, ktoré je dodané spolu s kamerou). Môžete tiež použiť webový prehliadač, pretože sieťová kamera má integrované rozhranie vďaka ktorému sa môže používať cez webový prehliadač, tzv. „Webserver“.

Predvolená IP adresa kamery, na ktorom je kamera dostupná, je: <http://192.168.1.168>
Predvolené užívateľské meno a heslo: **admin / admin**

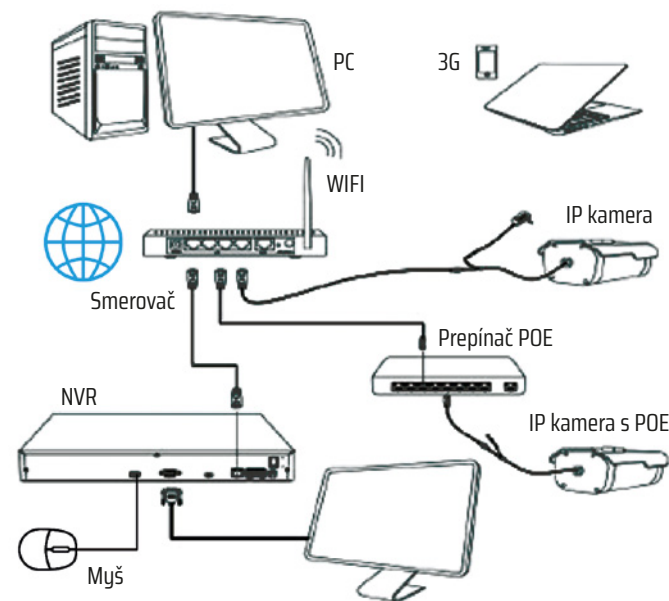
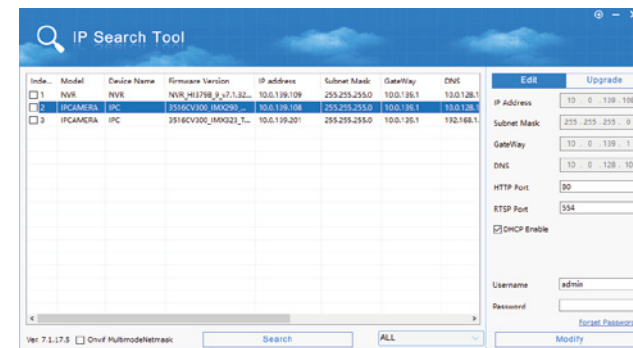


Schéma pripojenia IP kamery pomocou prepínača POE alebo prepínača integrovaného v smerovači.

DETEKCIA KAMERY V SIETI A ZMENA JEJ IP ADRESY

Aby ste mali prístup k IP kamere, musíte vedieť, akú má kamera IP adresu. Môžete si ju zistiť pomocou aplikácie IP Search Tool, ktorá automaticky vyhľadá všetky dostupné zariadenia v lokálnej sieti LAN, a zobrazí informácie o aktuálnych IP adresách.

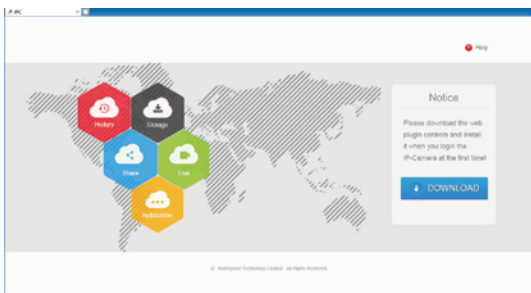


Na zozname dostupných zariadení vyberte požadované zariadenie a nastavte požadovanú IP adresu a maska podsiete tak, aby bola v tej istej podsieti, ako počítač PC.

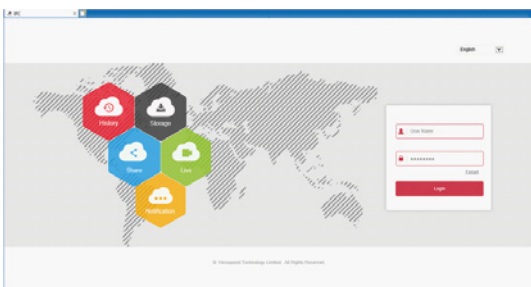
PRIHLÁSENIE SA DO KAMERY

1. Spustíte aplikáciu „IP serach tool“, otvorte okno vyhľadávania. Stlačte tlačidlo „Search“, spustí sa vyhľadávanie IP adresy pripojenej kamery.

2. Na zozname vyhľadaných zariadení označíte kameru, ktoré chcete použiť, a stlačte. Automaticky sa otvorí webová stránka. Na spustenie je potrebný dodatok ActiveX, keď je to potrebné, nainštalujte ho.



3. Po skončení inštalácie obnovte webovú stránku, aby ste sa mohli prihlásiť do kamery. Predvolené parametre: užívateľské meno: admin, heslo: admin.



PRIPOJENIE PROSTREDNÍCTVOM MOBILNEJ APLIKÁCIE

1. V chytrom zariadení nainštalujte aplikáciu FreeIP PRO. Môžete to urobiť naskenovaním dole uvedených QR kódov, alebo otvorením uvedených odkazov.

Android APP : http://www.freeip.com/some_file/Freeip_PRO.apk

IOS APP : <https://itunes.apple.com/it/app/slack/id1121132845?mt=8>



Android APP

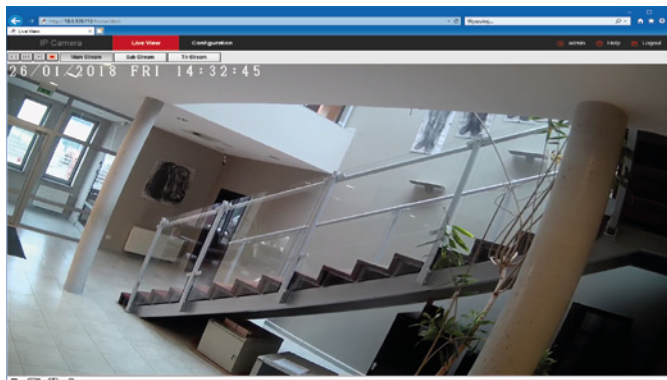


IOS APP

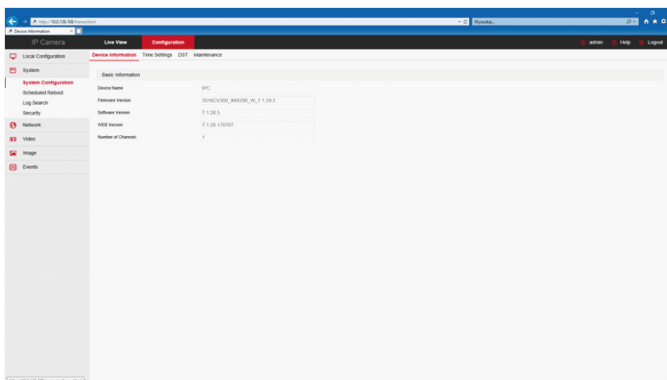
2. Prídavanie zariadení
Spustíte aplikáciu FreeIP PRO (noví užívatelia musia vytvoriť svoj vlastný profil) a následne prostredníctvom QR kódu pridajte nové zariadenie.

NÁHĽAD NAŽIVO A KONFIGURÁCIA PARAMETROV

1. Vo webovom prehliadači, v príslušných poliach stránky vpište požadované užívateľské meno a heslo k danej IP kamere. Následne sa otvorí živý obraz z kamery.



2. Stlačením voľby „Configuration“ prejdete na nastavenia konfigurácie kamery. Môžete nastaviť nasledovné parametre: miestne nastavenia, systém, lokálna sieť, video, obraz, udalosti.



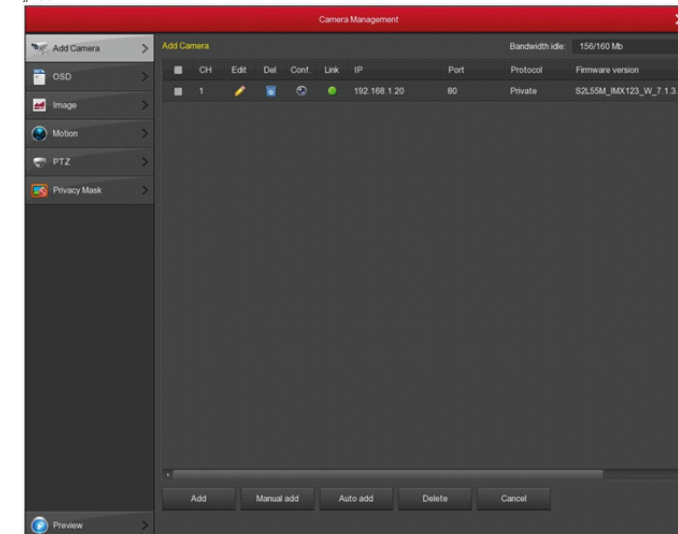
PRIPOJENIE K REKORDÉRU

IP kameru pripojíte k sieti pomocou sieťového kábla. Skontrolujte, či sú IP adresy kamery a rekordéra v tej istej podsieti a či nedochádza ku konfliktom s inými IP adresami v danej sieti.

1. V menu rekordéra stlačením voľby „ Camera“ otvorte záložku pridávania kamier.



2. Stlačením tlačidla „Add“ sa spustí vyhľadávanie pripojených IP kamier.
3. Na zozname vyhľadaných zariadení označíte kameru, ktorú chcete pridať a následne stlačte tlačidlo „Add“.



VYHLÁSENIE CE

