

# IP kamera IPEB-2MP-28-1

Děkujeme za volbu našeho produktu. Pozorně přečtěte tento návod před použitím produktu. Návod se vztahuje na IP kameru značky 8level.

### Upozornění!

Výrobce si vyhrazuje právo na provedení změn parametrů zařízení a způsobu obsluhy bez předchozího sdělení. Kvůli neustálým modifikacím a zdokonalování softwaru zařízení, mohou některé popsané v návodu funkce se ve skutečnosti trochu lišit. Autor si vyhrazuje právo na zavedení změn celého nebo části informací uvedených v tomto návodu bez varování.

### Autorské právo a obchodní značky

Vyhrazujeme si právo na změnu specifikace produktu bez uvědomění. Logo 8level je registrovanou obchodní značkou značky 8level. Žádná část návodu nemůže být kopírovaná, překládaná a zpracovávána v jakémkoliv jiné formě bez souhlasu 8level NEXT LEVEL IN NETWORKING. Všechna práva vyhrazena. Copyright © 2011 8level

### Prohlášení o shodě CE

Prohlašujeme, že zařízení splňuje všechny technické požadavky a předpisy vztahující se k produktu v rozsahu nařízení ES:



### Nařízení EMC 2014/30/EU

### Upozornění týkající se bezpečnosti

Nepoužívejte zařízení spolu s ostatním odpadem (hrozí za to finanční sankce). Podrobné informace ohledně recyklace produktu můžete získat na městském nebo obecním úřadu, ve sběrně komunálního odpadu nebo v prodejně, kde zboží bylo pořízeno. Odevzdáním opotřebeného zařízení do sběrný zabývající se opětovným využitím nebo recyklací přispějete odstranění rizika negativního vlivu složek zařízení na životní prostředí a lidské zdraví, v této věci základní funkci splňuje každá domácnost.

### Upozornění týkající se recyklace



Označení tohoto zařízení piktogramem přeškrtnutého koše informuje o zákazu vyhazování opotřebeného zařízení spolu s ostatním odpadem (hrozí za to finanční sankce). Podrobné informace ohledně recyklace produktu můžete získat na městském nebo obecním úřadu, ve sběrně komunálního odpadu nebo v prodejně, kde zboží bylo pořízeno. Odevzdáním opotřebeného zařízení do sběrný zabývající se opětovným využitím nebo recyklací přispějete odstranění rizika negativního vlivu složek zařízení na životní prostředí a lidské zdraví, v této věci základní funkci splňuje každá domácnost.

## SPECIFIKACE

<b>Camera</b>	
Image Sensor	1/2.9" SONY Low Illumination CMOS Sensor
Main processor	H13516C
Resolution	2MP 1080P
Effective Pixels	1985(H)*1105(V)
Compression	H.264/H.264+/H.265+/JPEG/AVI/MJPEG
TV System	PAL/NTSC
Electronic Shutter Time	Auto: PAL 1/25-1/10000Sec; NTSC 1/25-1/10000Sec
S/N Ratio	≥52dB
Scanning System	Progressive
Video Output	Network
<b>Lens</b>	
Focal Length	2.8mm
Focus Control	Fixed
Lens Type	Fixed
Pixels	3MP
<b>Night Vision</b>	
Infrared LED	42μ x 2PCS
Infrared Distance	30M
IR Status	Under 10 Lux By CDS
IR Power On	CDS Auto Control
<b>Network</b>	
Ethernet	RJ-45 (10/100Base-T)
Protocol	TCP/IP,ICMP,HTTP,HTTPS,FTP,DHCP,DNS,DDNS,RTP,RTSP,RTCP,NTP,SMTp
ONVIF	Support ONVIF 2.4
P2P	YES, Support QR Code
POE	Support IEEE 802.3af
WiFi	NO
Video Delay	0.35 (Within the Lan)
Main Stream 1	1920*1080@30fps
Main Stream 2	/
Main Stream 3	/
Sub Stream 1	720*480@30fps
Sub Stream 2	/
Sub Stream 3	/
Tri Stream	352*288@30fps
IE Brower	IE8-11, Google Chrome, Firefox, Safari, Mac Safari
Smart Phone	iPhone, iPad, Android, Android Pad
<b>Camera Features</b>	
Day/Night	Color/ B&W (IR-CUT)
Image Config	Saturation/Brightness/Contrast /Sharpness, Mirror, 3D NR, White Balance, FLK(Flicker Control)
Corridor Pattern	/
ROI	Support
Defog Mode	Support
BLC	Support
WDR	Support
Motion Detection	Support
Privacy Masking	3 Rectangular Zone
Recording Mode	NVR/NAS/CMS/Web
Language	Chinese Simplified, Chinese Traditional, English, Bulgarian, Polish, Farsi, German, Russian, French, Korean, Portuguese, Japanese, Turkish, Spanish, Hebrew, Italian,Nederlands
<b>Interface</b>	
Audio	Optional
Alarm	/
SD Card Slot	YES
RS485	/
<b>General</b>	
Housing	Metal, IP66
Anti-cut Bracket	YES
IR Cut Filter	YES
Operation Temperature	-20°C ~ +60°C RH95% Max
Storage Temperature	-20°C~ +60°C RH95% Max
Power Source	DC12V±10%, 900mA
Dimension	157(W) x 70(H) x 66(D)mm
Weight	650g

## PŘIPOJENÍ KAMERY K SÍTI

Pro získání náhledu záběru z IP kamery prostřednictvím sítě LAN, použijte PC pracující ve stejné podsíti, jako kamera (jeden adresovací balíček). Přiděleným softwarem pro vyhledávání kamer v rámci sítě a umožňujícím změnu jejich nastavení je IP Search Tool (je dostupný na CD dodávaném spolu s kamerou). Lze také použít webový prohlížeč, protože síťová kamera má zabudované rozhraní pro obsluhu prostřednictvím prohlížeče, tzv. „Web server“.

Standardně nastavená IP adresa kamery, na které je dostupná je: <http://192.168.1.168>  
Nastavené přihlašovací jméno a heslo: **admin / admin**

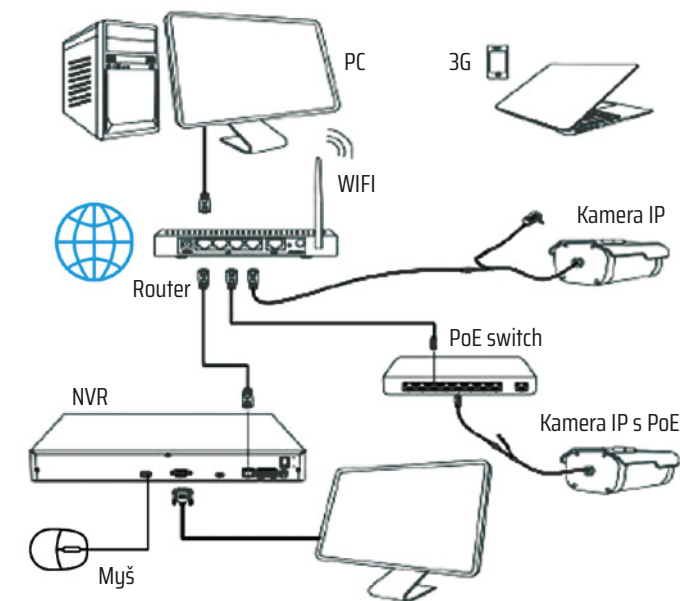
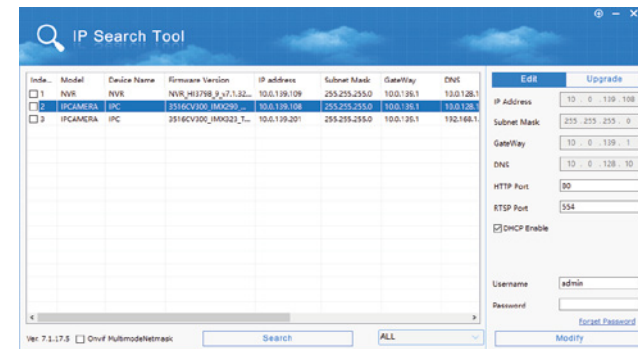


Schéma připojení IP kamery s využitím přepínače PoE nebo přepínače zabudovaného do Routeru.

## DETEKCE KAMERY V SÍTI A ZMĚNA JEJÍ IP ADRESY

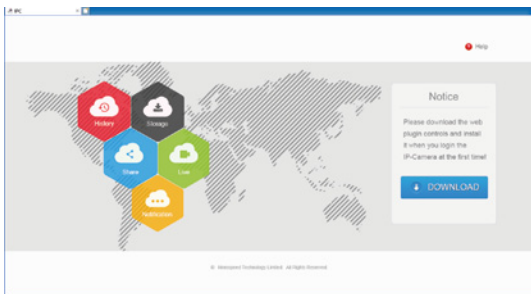
Aby získat přístup k IP kamere je nutné poznat její IP adresu. Je to možné pomocí softwaru IP Search Tool, který automaticky najde zařízení v rámci místní sítě LAN a zobrazí informace ohledně její aktuální IP adresy.



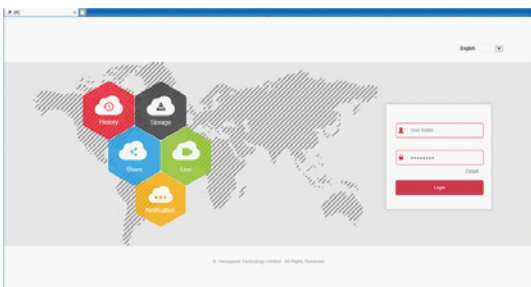
Zvolte zařízení ze znázorněného seznamu a změňte její IP adresu a podsíťovou masku, aby se nacházela v té stejné podsíti, jako PC počítač.

## PŘIHLAŠOVÁNÍ KE KAMERĚ

1. Spusťte „IP serach tool“ cílem zobrazit vyhledávací okno. Klikněte „search“ pro vyhledání síťové adresy připojené kamery.
2. Na seznamu vyhledaných IP zařízení klikněte dvakrát kameru, kterou chcete použít. Automaticky se otevrou webové stránky. Při prvním spuštění je nutné nainstalovat ovládací prvky ActiveX.



3. Po ukončení instalace obnovte obsah webové stránky, aby se přihlásit na kamerové rozhraní. Standardní hodnoty: uživatel: admin, heslo: admin.



## SPOJENÍ POMOCÍ MOBILNÍ APLIKACI

1. Stáhněte a nainstalujte aplikaci FreeIP PRO na svém chytrém telefonu. Můžete to provést oskenováním níže uvedených QR kódů, nebo stáhnout použitím uvedených odkazů na webové stránky

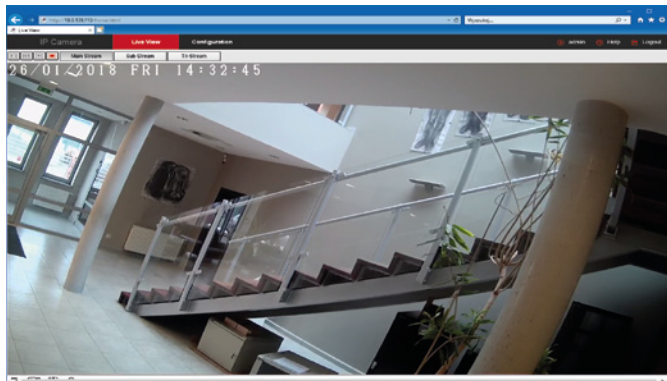
Android APP : [http://www.freeip.com/some\\_file/Freeip\\_PRO.apk](http://www.freeip.com/some_file/Freeip_PRO.apk)  
 IOS APP : <https://itunes.apple.com/it/app/slack/id1121132845?mt=8>



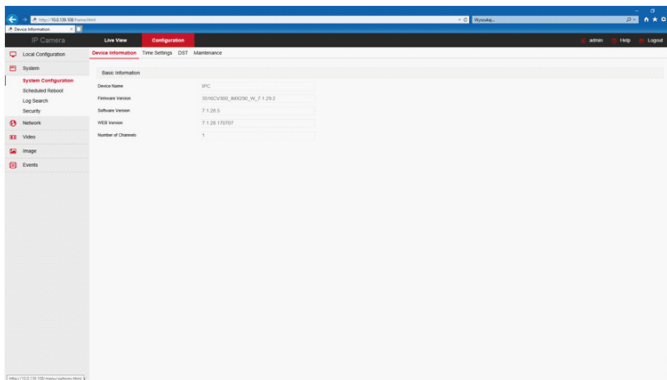
2. Přidávání zařízení  
 Spusťte aplikaci FreeIP PRO (nový uživatel musí si vytvořit účet) následně přidejte nové zařízení prostřednictvím QR kódu.

## ŽIVÝ NÁHLED A KONFIGURACE PARAMETRŮ

1. Zadejte název uživatele a heslo do IP kamery, do kolony uživatele ve webovém prohlížeči. V tomto okamžiku se zobrazí živý náhled snímku z kamery.



2. Klikněte volbu „Configuration“, aby vstoupit do nastavení konfigurace kamery. Dálkově můžete konfigurovat také: místní nastavení, systém, místní síť, video, obraz, události.



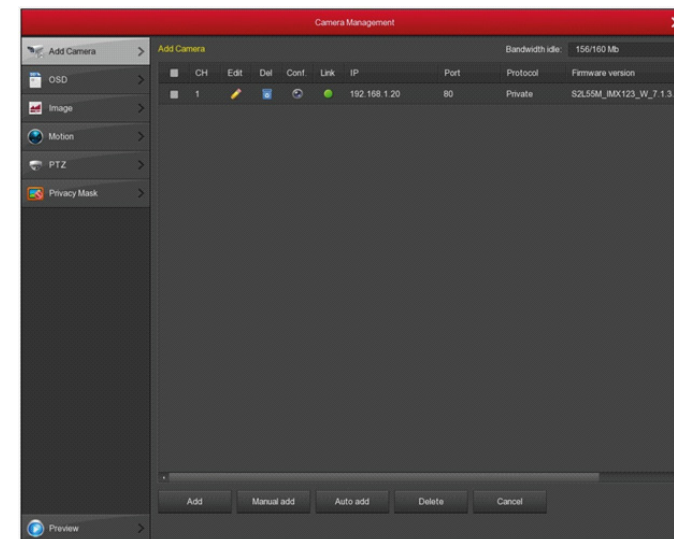
## PŘIPOJENÍ NA ZÁZNAMOVÉ ZAŘÍZENÍ

Připojte IP kameru do sítě pomocí síťového kabelu. Ujistěte se, že je IP adresa kamery a záznamového zařízení ve stejném segmentu sítě a nevznikl střet s ostatními IP adresy v této síti.

1. V nabídce záznamového zařízení klikněte „Camera“, aby se otevřela záložka přidávání kamer.



2. Klikněte tlačítko „Add“, aby vyhledat připojené IP kamery.
3. Na seznamu vyhledaných zařízení označte kameru, kterou chcete přidat kliknutím tlačítka „Add“



## EU PROHLÁŠENÍ O SHODĚ

